

# Hoekgebouw Eikenplein, Amsterdam

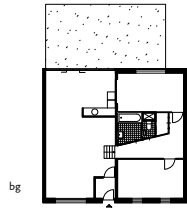
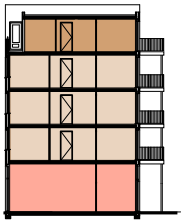


Het hoekgebouw aan het Eikenplein bevat tien vrij indeelbare appartementen die rondom een kern zijn georganiseerd. Van de vijf woningen op de hoek is de plattegrond vanuit de diagonaal ontwikkeld, om de woningen zowel van de zon aan de achterzijde, als van de oriëntatie op het plein te laten profiteren. De 5 andere woningen richten zich meer op de Eikenweg. De twee grote vensters versterken deze richtingen en geven iedere woning een panoramisch uitzicht. Het hoekblok zoekt aansluiting bij de robuuste negentiende-eeuwse gebouwen aan het Eikenplein. Door het blok op te tillen en aan de rand aan te laten sluiten bij de bestaande bebouwing wordt de hoek geaccentueerd. De donkere glanzende baksteen, de blank houten ramen, de grote vensters en de zinken bovenbouw geven het gebouw een sobere doch statige uitstraling, passend bij de atmosfeer van het eikenplein.

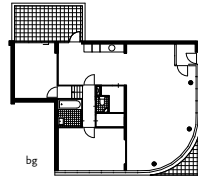
Opdrachtgever: Woningbouwvereniging Het Oosten  
Omschrijving: 5 middeldure koop- en 5 vrije-sectorwoningen  
Betrokkenen: Bewoners, corporatie, gemeente, aannemer  
Ontwerpteam: Hans Hammink, Marco Henssen, Marc Reniers, Machiel Spaan  
Constructeur: Strackee  
Aannemer: Vink Bouw te Wervershoof  
Bouwkosten: 1.100.000  
Status: Gerealiseerd, 1999  
Functie: Wonen  
Type: Nieuwbouw / Transformatie  
Schaal: Gebouw  
Proces: Integraal



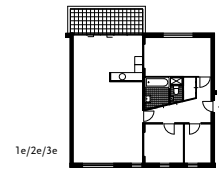
Situatie



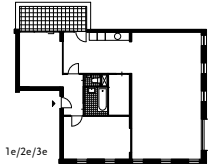
woningtype 2A - GBO: 95m<sup>2</sup>



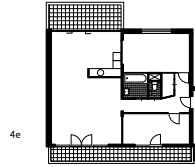
woningtype 2B - GBO: 107m<sup>2</sup>



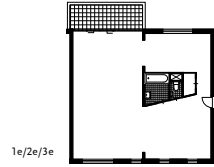
woningtype 2C - GBO: 95m<sup>2</sup>



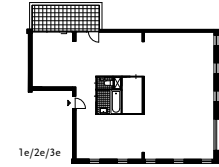
woningtype 2D - GBO: 110m<sup>2</sup>



woningtype 2E - GBO: 84m<sup>2</sup>

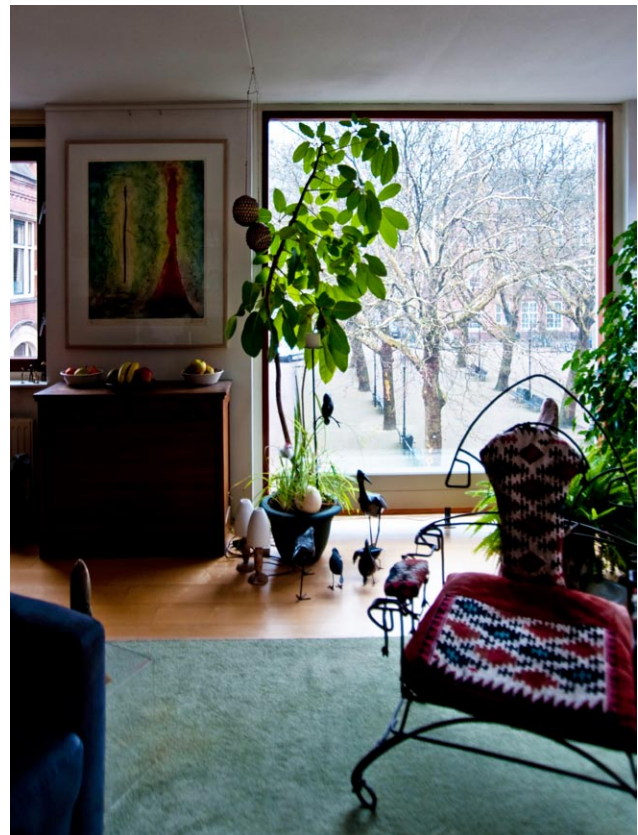


woningtype 2C - Casco - GBO: 95m<sup>2</sup>



woningtype 2D - Casco - GBO: 103m<sup>2</sup>

#### Doorsnede en plattegronden



Kop naar het Eikenplein (links), uitzicht vanuit de woning door het grote raam op het Eikenplein (rechts)

M3H is een architectenbureau in Amsterdam. We zijn gevestigd in de Smaragd, een door ons ontworpen gebouw tegenover het Muiderpoort Station. Sinds 1995 werken we met een team van zo'n tien ontwerpers aan de stedelijke omgeving.

#### M3H werkt samen

We werken nooit alleen. We gaan uit van een creatieve samenwerking met opdrachtgevers, bewoners, gebruikers, adviseurs, bouwers en andere betrokkenen. Samen geven we vorm aan het proces.

#### M3H onderzoekt

Voor M3H begint iedere opdracht met onderzoek. We plaatsen het project in de sociale, fysieke en historische context. Daar voegen we onze praktische en theoretische kennis aan toe. En we laten onze ervaring spreken. Zo verzamelen we alle ingrediënten die nodig zijn voor een goed ontwerp of een gedegen advies.

#### M3H bouwt

Maken en bouwen staat bij ons voorop. Onze ingrepen zijn precies en hoogwaardig met innovatieve oplossingen in alle facetten. Vakmanschap en ambacht zijn onze basis. Een goede leefomgeving is het resultaat.

#### M3H maakt

We werken aan projecten op alle schaalniveaus. Onze projecten zijn als een maatpak ontworpen en gemaakt. Ze zijn ongewoon gewoon, en laten zich pas in tweede instantie goed zien. Ze zijn lang houdbaar en daarom duurzaam.

#### M3H leert

We zien ons vak als een voortdurende oefening. Daarom werken we graag aan prijsvragen en steken we veel energie in onderzoek. We delen onze kennis en onze visie vaak en uitgebreid met anderen, zoals in het onderwijs en adviescommissies.

M3H Architecten  
Tweede Atjehstraat 2A  
1094 LE Amsterdam

T 020 6257733  
E [m3h@m3h.nl](mailto:m3h@m3h.nl)  
[www.m3h.nl](http://www.m3h.nl)

Contactpersoon: