

Schinkelstraat, Amsterdam

In opdracht van Woningbedrijf Amsterdam

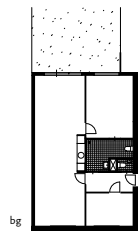
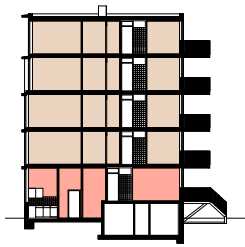


De nieuwbouw bevat 10 huurwoningen en is onderdeel van een groten renovatie-nieuwbouw project. De 'doorzonwoningen' zijn zowel op de straat als op de tuin georiënteerd en hebben een ruim gezamenlijk trappenhuis. De woningen hebben een kern met voorzieningen en zijn vrij indeelbaar. De voorgevel aan de Schinkelstraat is een hedendaagse interpretatie van de 19 eeuwse architectuur in de directe omgeving. De verschillende baksteenvlakken worden doorsneden door prefab betonnen banden. De geleding die op deze wijze ontstaat zorgt ervoor dat het pand zicht voegt naar de maat, de schaal en het ritme van panden in de Schinkelstraat. Samen met kunstenaars Peter van de Jagt en Annemarie Bleeker is er op de gevel een kunsttoepassing bedacht in de vorm van gekleurde 'pixels' op de glazen balkonhekken.

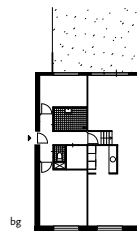
Opdrachtgever: Woningbedrijf Amsterdam
Omschrijving: 10 huurwoningen
Betrokkenen: Bewoners, corporatie, gemeente, aannemer
Ontwerpteam: Hans Hammink, Daniel Leenders, Marc Reniers
Kunsttoepassing Balkonhekken: Peter van de Jagt en Annemarie Bleeker
Constructeur: Krekon
Aannemer: Sijm de Koming
Bouwkosten: 1.000.000
Status: Gerealiseerd, 2004
Functie: Wonen
Type: Nieuwbouw / Transformatie
Schaal: Gebouw
Proces: Integraal



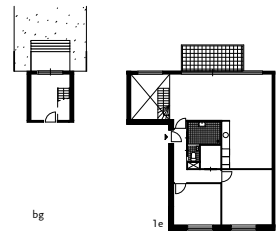
Situatie



woningtype H2 - GBO: 86m²

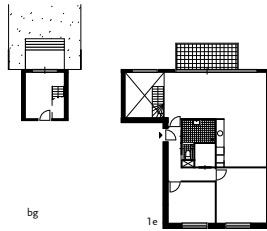


woningtype H miva - GBO: 86m²

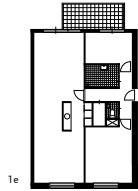


woningtype H3 - GBO: 96m²

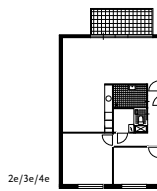
Schinkelstraat 17-19, Amsterdam



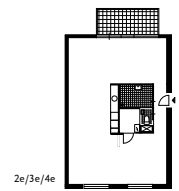
woningtype H3 - GBO: 96m²



woningtype H4 - GBO: 86m²



woningtype H10 - GBO: 83m²



woningtype H10 - Casco - GBO: 83m²

Doorsnede en plattegronden



Bij verschillende licht val heeft de gevel een heel ander karakter. De betonbanden in de gevel vertellen over de gebouwhoogtes van de vroegere beleningen

M3H is een architectenbureau in Amsterdam. We zijn gevestigd in de Smaragd, een door ons ontworpen gebouw tegenover het Muiderpoort Station. Sinds 1995 werken we met een team van zo'n tien ontwerpers aan de stedelijke omgeving.

M3H werkt samen

We werken nooit alleen. We gaan uit van een creatieve samenwerking met opdrachtgevers, bewoners, gebruikers, adviseurs, bouwers en andere betrokkenen. Samen geven we vorm aan het proces.

M3H onderzoekt

Voor M3H begint iedere opdracht met onderzoek. We plaatsen het project in de sociale, fysieke en historische context. Daar voegen we onze praktische en theoretische kennis aan toe. En we laten onze ervaring spreken. Zo verzamelen we alle ingrediënten die nodig zijn voor een goed ontwerp of een gedegen advies.

M3H bouwt

Maken en bouwen staat bij ons voorop. Onze ingrepen zijn precies en hoogwaardig met innovatieve oplossingen in alle facetten. Vakmanschap en ambacht zijn onze basis. Een goede leefomgeving is het resultaat.

M3H maakt

We werken aan projecten op alle schaalniveaus. Onze projecten zijn als een maatpak ontworpen en gemaakt. Ze zijn ongewoon gewoon, en laten zich pas in tweede instantie goed zien. Ze zijn lang houdbaar en daarom duurzaam.

M3H leert

We zien ons vak als een voortdurende oefening. Daarom werken we graag aan prijsvragen en steken we veel energie in onderzoek. We delen onze kennis en onze visie vaak en uitgebreid met anderen, zoals in het onderwijs en adviescommissies.

M3H Architecten
Tweede Atjehstraat 2A
1094 LE Amsterdam

T 020 6257733
E m3h@m3h.nl
www.m3h.nl

Contactpersoon: