

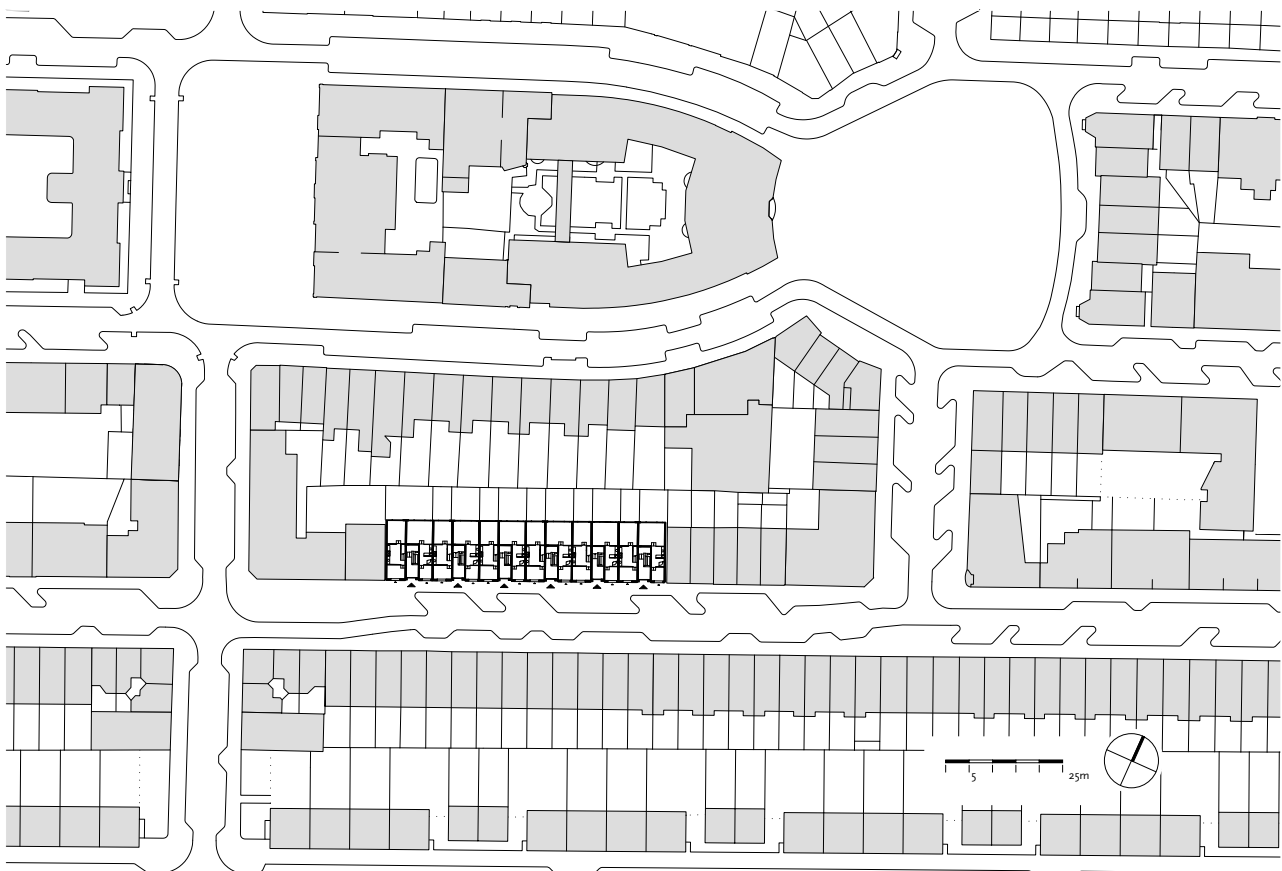
Vrolijkstraat 423-445, Amsterdam

In opdracht van Woningbedrijf Amsterdam

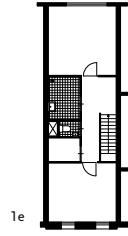
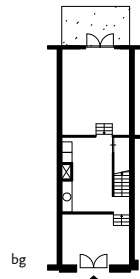
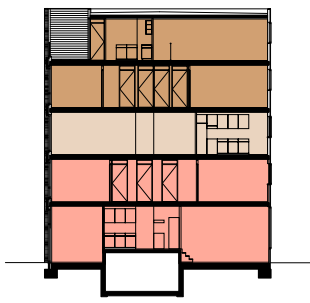


De opgave behelst het ontwerp van 30 woningen, in verschillende groottes, op de ruim 60 meter lange locatie. Het gevelontwerp is een eigentijds vertaling van de gelaagdheid van de negentiende-eeuwse gevel in de Vrolikstraat. De plaats in het woonblok is van duidelijke invloed op de beleving van de woning. De potentiële verschillen zijn uitgebuit in diverse woontypes: Op de begane grond (3,5 meter hoog) en eerste verdieping bevinden zich maisonnettes met een tuin. Op de tweede verdieping zijn dubbel brede appartementen met serres die geheel om het trappenhuis gesitueerd zijn. Deze woningen hebben een open opzet en zijn flexibel in te delen. De maisonnettes met entree op de derde verdieping hebben de woonkamer en open keuken op de verdieping erboven. De maisonnettes in de smalle beuk hebben een balkon aan de voorzijde, terwijl de maisonnettes in de brede beuk een patio hebben boven het trappenhuis.

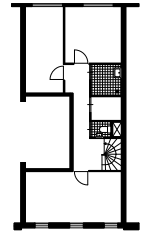
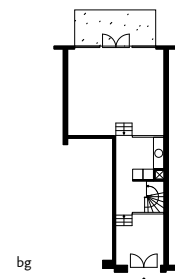
Opdrachtgever: Woningbedrijf Amsterdam
Kunsttoepassing: Schilderijen en objecten in vijf portieken: Dick Hauser
Omschrijving: 12 middeldure koopwoningen en 18 vrije-sectorwoningen
Betrokkenen: Bewoners, corporatie, gemeente, aannemer
Ontwerpteam: Hans Hammink, Marco Henssen, Marc Reniers, Machiel Spaan
Constructeur: Strackee
Aannemer: Vink Bouw te Wervershoof
Bouwkosten: 3.200.000
Status: Gerealiseerd, 1999
Functie: Wonen
Type: Nieuwbouw / Transformatie
Schaal: Gebouw
Proces: Integraal



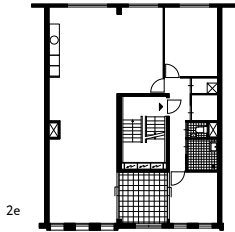
Situatie



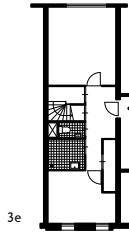
woningtype 3A - GBO: 95m2



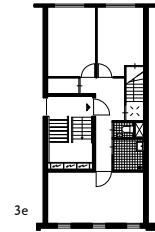
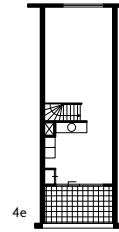
woningtype 3B - GBO: 103m2



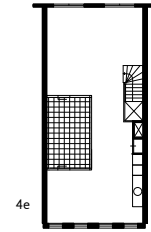
woningtype 3C - GBO: 97m2



woningtype 3D - GBO: 87m2



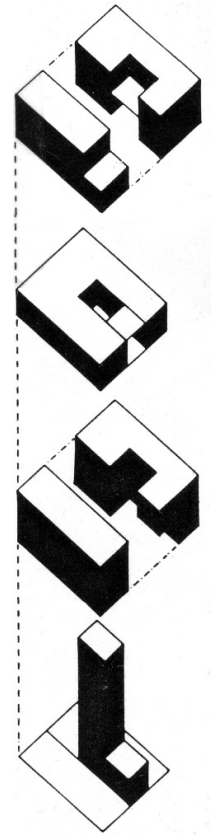
woningtype 3E - GBO: 112m2



Doorsnede en plattegronden



Maquette foto en schema





Interieur begane grond woning met entree aan de straat



Woning op de 4e verdieping met patio als prive buitenruimte

M3H is een architectenbureau in Amsterdam. We zijn gevestigd in de Smaragd, een door ons ontworpen gebouw tegenover het Muiderpoort Station. Sinds 1995 werken we met een team van zo'n tien ontwerpers aan de stedelijke omgeving.

M3H werkt samen

We werken nooit alleen. We gaan uit van een creatieve samenwerking met opdrachtgevers, bewoners, gebruikers, adviseurs, bouwers en andere betrokkenen. Samen geven we vorm aan het proces.

M3H onderzoekt

Voor M3H begint iedere opdracht met onderzoek. We plaatsen het project in de sociale, fysieke en historische context. Daar voegen we onze praktische en theoretische kennis aan toe. En we laten onze ervaring spreken. Zo verzamelen we alle ingrediënten die nodig zijn voor een goed ontwerp of een gedegen advies.

M3H bouwt

Maken en bouwen staat bij ons voorop. Onze ingrepen zijn precies en hoogwaardig met innovatieve oplossingen in alle facetten. Vakmanschap en ambacht zijn onze basis. Een goede leefomgeving is het resultaat.

M3H maakt

We werken aan projecten op alle schaalniveaus. Onze projecten zijn als een maatpak ontworpen en gemaakt. Ze zijn ongewoon gewoon, en laten zich pas in tweede instantie goed zien. Ze zijn lang houdbaar en daarom duurzaam.

M3H leert

We zien ons vak als een voortdurende oefening. Daarom werken we graag aan prijsvragen en steken we veel energie in onderzoek. We delen onze kennis en onze visie vaak en uitgebreid met anderen, zoals in het onderwijs en adviescommissies.

M3H Architecten
Tweede Atjehstraat 2A
1094 LE Amsterdam

T 020 6257733
E m3h@m3h.nl
www.m3h.nl

Contactpersoon: