

Wenslauerstraat huisjes 48 en 50

Vernieuwing van 2 panden in de Bellamy buurt, Amsterdam

In opdracht van Stadgenoot / Delta Forte



In het vernieuwingsplan voor de Bellamy buurt werkt M3H in opdracht van Stadgenoot, Delta Forte en een aantal particulieren aan de renovatie en vernieuwing van zes panden in de Wenslauerstraat. De Bellamybuurt is een buurt waar van oudsher wonen en werken gemengd voorkomen en waar een grote diversiteit aan gebouwen voorkomt. De ontwerpen zijn in nauwe samenwerking met bewoners en opdrachtgevers tot stand gebracht. De eerste twee vernieuwde woningen zijn in januari 2010 opgeleverd. Het betreft de renovatie van een oud bakstenen huis en de naastgelegen nieuwbouw van een woning. Met zijn grote pui en stalen luiken is de nieuwe woning een verrassende toevoeging in de straat. De nieuwe woning verwijst naar de kleine ambachtsloodsen in de straat uit het verleden, maar kijkt ook vooruit naar een duurzaam vernieuwde Wenslauerstraat.

Opdrachtgevers: Stadgenoot / Delta Forte
Omschrijving: Vernieuwing van 2 huisjes, nieuwbouw en renovatie
Betrokkenen: Prijsvraag, particulier, bewoners, corporatie, gemeente, aannemer
Ontwerpteam: Tobias Bader, Wouter Kroeze, Marc Reniers, Machiel Spaan
Constructeur: TenTij Bouwadviesbureau
Aannemer: Drent & Welling
Bouwkosten: 200.000
Status: Gerealiseerd, 2011
Functie: Wonen
Type: Nieuwbouw / Renovatie
Schaal: Gebouw
Proces: Integraal



Situatie



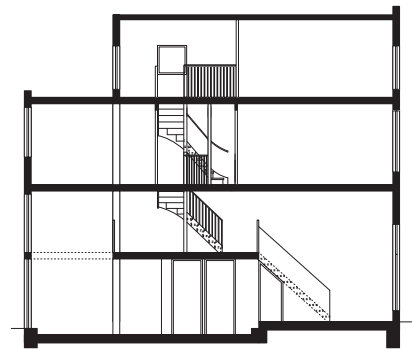
Wenslauerstraat 50. Het stalen huisje heeft steeds wisselende gezichten al naar gelang de luiken zijn geopend of gesloten



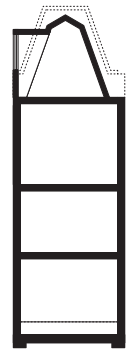
Wenslauerstraat 48 en 50 Achtergevels renovatie (links) en nieuwbouw (rechts)



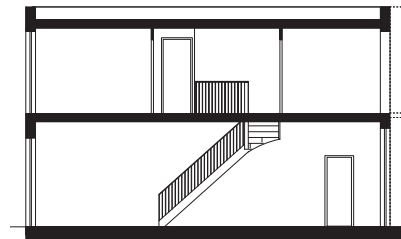
Wenslauerstraat 50. De stalen luiken dienen als zonwering en als 'vitrage' voor de privacy naar de straat



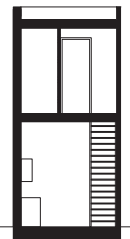
langsdoorsnede nr.48



dwarsdoorsnede nr.48



dwarsdoorsnede nr.50



langsdoorsnede nr.50

Wenslauerstraat 50. De voorgevel met stalen luiken, huisnummer en verlichting, doorsnedes nr 48 renovatie (boven) en nr 50 nieuwbouw (onder)

M3H is een architectenbureau in Amsterdam. We zijn gevestigd in de Smaragd, een door ons ontworpen gebouw tegenover het Muiderpoort Station. Sinds 1995 werken we met een team van zo'n tien ontwerpers aan de stedelijke omgeving.

M3H werkt samen

We werken nooit alleen. We gaan uit van een creatieve samenwerking met opdrachtgevers, bewoners, gebruikers, adviseurs, bouwers en andere betrokkenen. Samen geven we vorm aan het proces.

M3H onderzoekt

Voor M3H begint iedere opdracht met onderzoek. We plaatsen het project in de sociale, fysieke en historische context. Daar voegen we onze praktische en theoretische kennis aan toe. En we laten onze ervaring spreken. Zo verzamelen we alle ingrediënten die nodig zijn voor een goed ontwerp of een gedegen advies.

M3H bouwt

Maken en bouwen staat bij ons voorop. Onze ingrepen zijn precies en hoogwaardig met innovatieve oplossingen in alle facetten. Vakmanschap en ambacht zijn onze basis. Een goede leefomgeving is het resultaat.

M3H maakt

We werken aan projecten op alle schaalniveaus. Onze projecten zijn als een maatpak ontworpen en gemaakt. Ze zijn ongewoon gewoon, en laten zich pas in tweede instantie goed zien. Ze zijn lang houdbaar en daarom duurzaam.

M3H leert

We zien ons vak als een voortdurende oefening. Daarom werken we graag aan prijsvragen en steken we veel energie in onderzoek. We delen onze kennis en onze visie vaak en uitgebreid met anderen, zoals in het onderwijs en adviescommissies.

M3H Architecten
Tweede Atjehstraat 2A
1094 LE Amsterdam

T 020 6257733
E m3h@m3h.nl
www.m3h.nl

Contactpersoon: