

Tugelawegblokken Vernieuwing van twee woonblokken in de Transvaalbuurt

In opdracht van Ymere Ontwikkeling



M3H vernieuwt twee van de vijf blokken uit een in 1915 door Leliman ontworpen ensemble aan de Tugelaweg. De vijf bouwblokken maken deel uit van het in 1903 ontworpen stedenbouwkundige plan van Berlage voor de Transvaalbuurt. De blokken behoren tot de vroegste voorbeelden van bouwbloksgewijze bouw, ze markeren de overgang van pandsgewijze ontwikkeling van de 19e en vroeg 20e eeuw naar de bouwbloksgewijze ontwikkeling van de periode daarna. De nieuwe gevels vormen een eigentijdse vertaling van de oorspronkelijke gevels van Leliman. De nieuwe gevels reageren met ritmiek, plasticiteit en een vlechtwerk van metselwerkverbanden op de omgeving en de bestaande gebouwen. Atelier NL heeft een in het metselwerk geïntegreerde kunsttoepassing ontworpen van in kleur geglaazuurde bakstenen, gebaseerd op de oorspronkelijke tegeltableaus van de bestaande gebouwen. Bijzondere aandacht krijgen de ruim opgezette entreepartijen en hoeken van het gebouw die met terugspringend metselwerk zijn verbijzonderd. Veel aandacht en zorg is besteed aan de detaillering en materialisatie van deuren en brievenbussen. Daar waar je het gebouw benaderd en aanraakt is de detaillering het rijkste. M3H heeft voorafgaand aan de ontwerpfase een programmatisch onderzoek uitgevoerd. Hiermee is samen met de opdrachtgever en de bewoners het programma bepaald en gepositioneerd in het blok. Tijdens de 'buurtwerkplaatsen' is de

bewonersparticipatie gestimuleerd en zijn de ontwerpuitgangspunten met de bewoners besproken.

Opdrachtgever: Ymere Ontwikkeling

Omschrijving: 157 woningen (waarvan 85 sociale huur, 33 markthuurland en 39 koopwoningen) en 82 gebouwde parkeerplaatsen

Betrokkenen: Bewoners, corporatie, gemeente, aannemer

Ontwerpteam: Tobias Bader, Jasper Ten Bosch, Jeroen Caderius van Veen, Wouter Kroeze, Marc Reniers, Jasper Smits, Machiel Spaan

Kunsttoepassing: Bakstenen patronen: AtelierNL

Constructeur: Strackee

Aannemer: Nog niet bekend

Bouwkosten: 18.500.000

Status: Realisatie 2014

Functie: Wonen

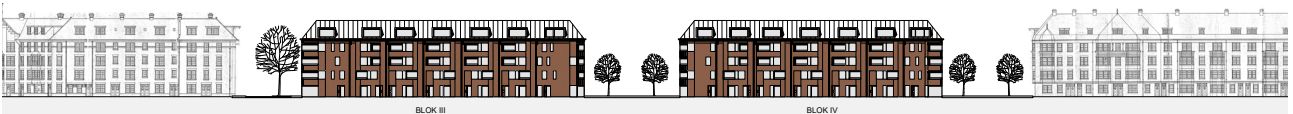
Type: Nieuwbouw / Transformatie

Schaal: Bouwblok / Ensemble

Proces: Integraal



Situatie



De gevels zijn een nieuwe interpretatie van de bestaande gevels en vormen een onderdeel van het ensemble



Plattegronden woningen en doorsnedes



Bewonersparticipatie, er is een tien puntenplan opgesteld waarin de belangrijkste wensen van de bewoners zijn samengevat

M3H is een architectenbureau in Amsterdam. We zijn gevestigd in de Smaragd, een door ons ontworpen gebouw tegenover het Muiderpoort Station. Sinds 1995 werken we met een team van zo'n tien ontwerpers aan de stedelijke omgeving.

M3H werkt samen

We werken nooit alleen. We gaan uit van een creatieve samenwerking met opdrachtgevers, bewoners, gebruikers, adviseurs, bouwers en andere betrokkenen. Samen geven we vorm aan het proces.

M3H onderzoekt

Voor M3H begint iedere opdracht met onderzoek. We plaatsen het project in de sociale, fysieke en historische context. Daar voegen we onze praktische en theoretische kennis aan toe. En we laten onze ervaring spreken. Zo verzamelen we alle ingrediënten die nodig zijn voor een goed ontwerp of een gedegen advies.

M3H bouwt

Maken en bouwen staat bij ons voorop. Onze ingrepen zijn precies en hoogwaardig met innovatieve oplossingen in alle facetten. Vakmanschap en ambacht zijn onze basis. Een goede leefomgeving is het resultaat.

M3H maakt

We werken aan projecten op alle schaalniveaus. Onze projecten zijn als een maatpak ontworpen en gemaakt. Ze zijn ongewoon gewoon, en laten zich pas in tweede instantie goed zien. Ze zijn lang houdbaar en daarom duurzaam.

M3H leert

We zien ons vak als een voortdurende oefening. Daarom werken we graag aan prijsvragen en steken we veel energie in onderzoek. We delen onze kennis en onze visie vaak en uitgebreid met anderen, zoals in het onderwijs en adviescommissies.

M3H Architecten
Tweede Atjehstraat 2A
1094 LE Amsterdam

T 020 6257733
E m3h@m3h.nl
www.m3h.nl

Contactpersoon: