

# De Smaragd

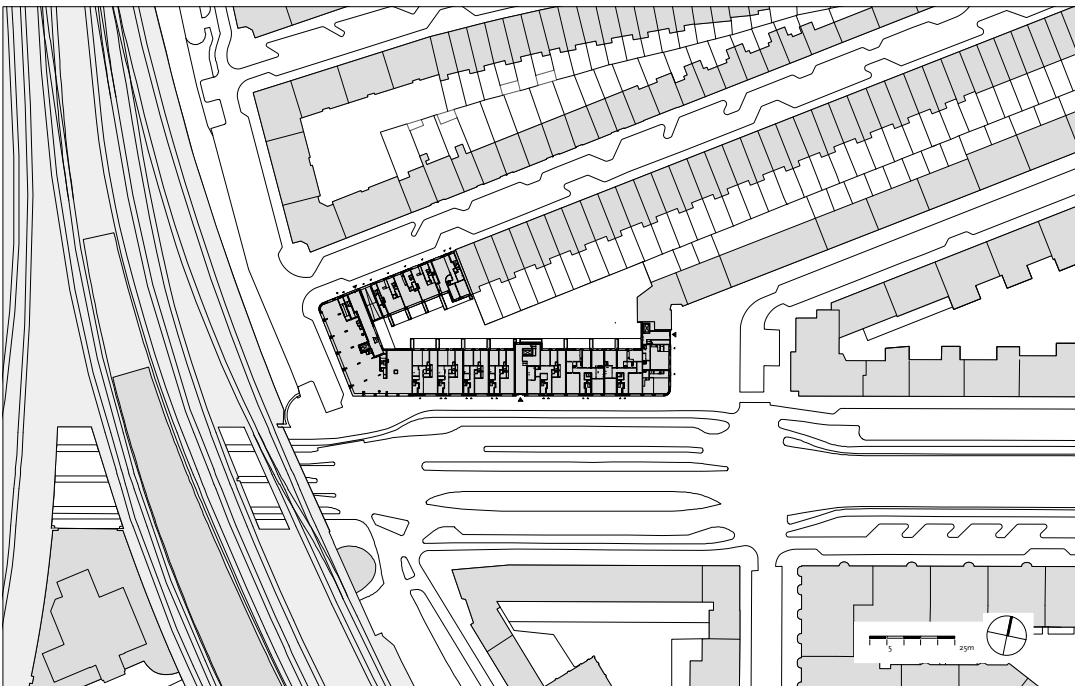
102 Woningen, Horeca en Bedrijfsruimten,  
Insulindeweg, Amsterdam

In opdracht van Alliantie Ontwikkeling



Aan de Insulindeweg naast het Muiderpoortstation in Amsterdam vernieuwt M3H een belangrijk deel van een bestaand bouwblok. De bestaande woningen zijn klein en er is weinig variatie, ze zijn bouwkundig slecht en hebben geen bijzondere architectonische kwaliteit. Er worden 102 woningen in verschillende categorieën teruggebouwd met op de hoek Insulindeweg / Celebesstraat een horecagelegenheid op de begane grond en kantoorruimtes op de eerste verdieping en een parkeergarage in de kelder. Het gebouw ligt op een architectuur-historisch zeer interessante plek, de overgang van de bebouwing van de 19e eeuwse ring in de 2e Atjehstraat en de gordel 20-40 aan de Insulindeweg. De gevels van het nieuwe gebouw regeren op deze overgang. De sculpturaliteit van het gebouw wordt versterkt door de verhoogde kop aan het spoor met een groot overstek en door de afgeronde hoeken. Het verhoogde volume op de kop vormt samen met de bebouwing aan de overkant een poort naar de Insulindeweg ter plaatse van het station maar maakt anderzijds deel uit van het bestaande bouwblok.

Opdrachtgever: De Alliantie Ontwikkeling  
Omschrijving: 102 woningen (waarvan 30 sociale huur- en 22 vrije sector huur- en 50 koopwoningen), horeca, bedrijfsruimten, en een parkeergarage  
Betrokkenen: Bewoners, omwonenden, corporatie, gemeente, aannemer  
Proces Integraal proces  
Ontwerp: Tobias Bader, Jasper Ten Bosch, Jeroen Caderius van Veen, Wouter Kroeze, Marc Reniers, Machiel Spaan, Jasper Smits  
Constructeur: Adams Bouwadviesbureau  
Aannemer: Coen Hagedoorn Bouw  
Bouwkosten: 12.000.000  
Status Realisatie: 2016  
Functie: Wonen / Werken / Horeca  
Type: Nieuwbouw / Transformatie  
Schaal: Gebouw / Buurt  
Proces: Integraal



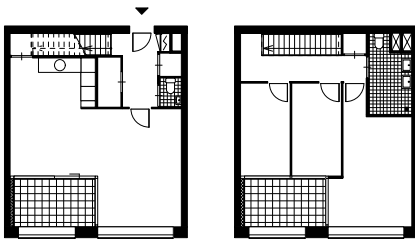
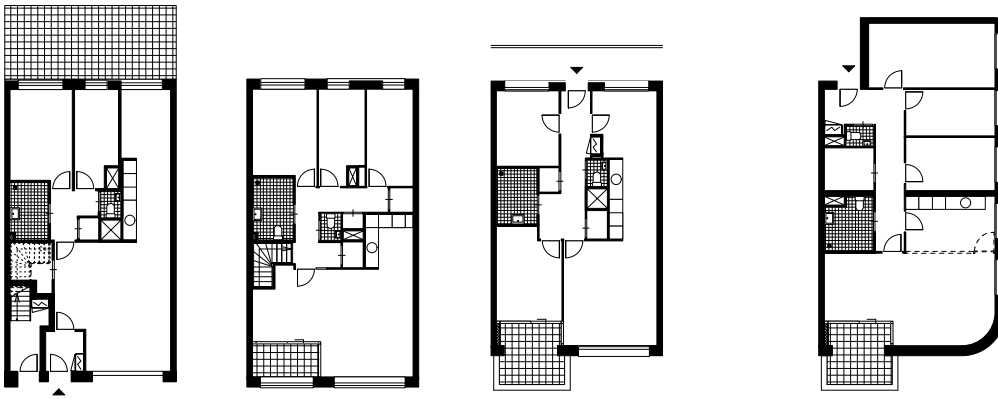
Situatie



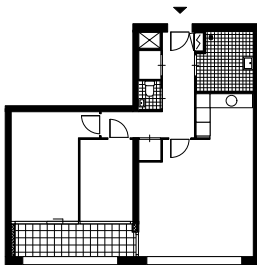
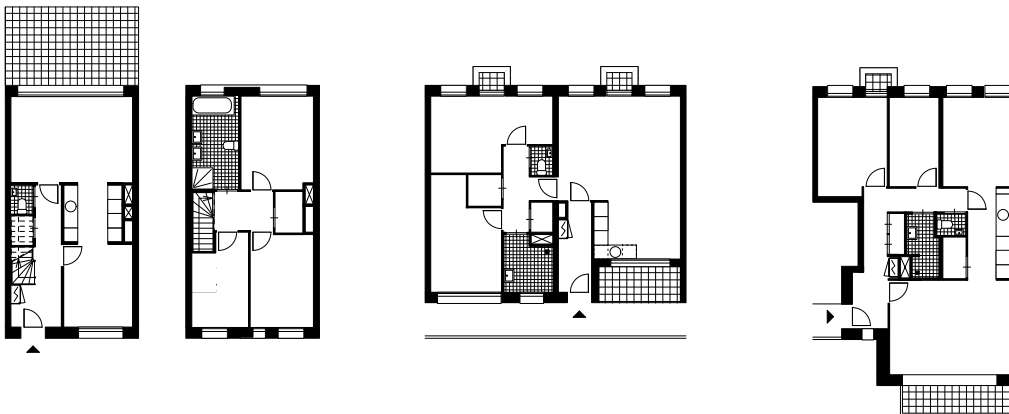
Hoek Celebesstraat en Insulindeweg met overstek en horeca.



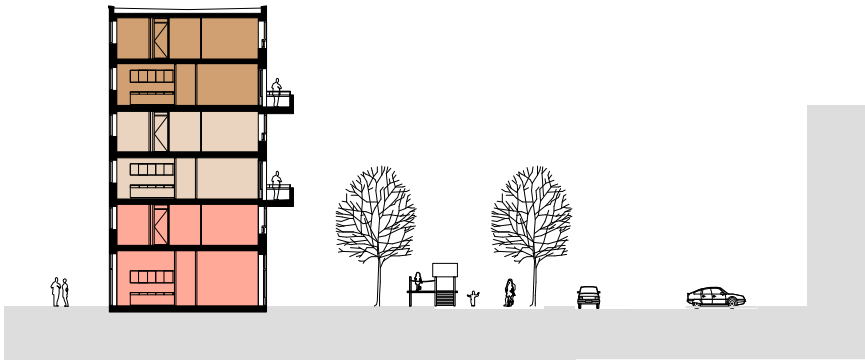
Hoek Celebesstraat en 2e Atjehstraat, aansluiting op de pandsgewijze 19e eeuwse bebouwing



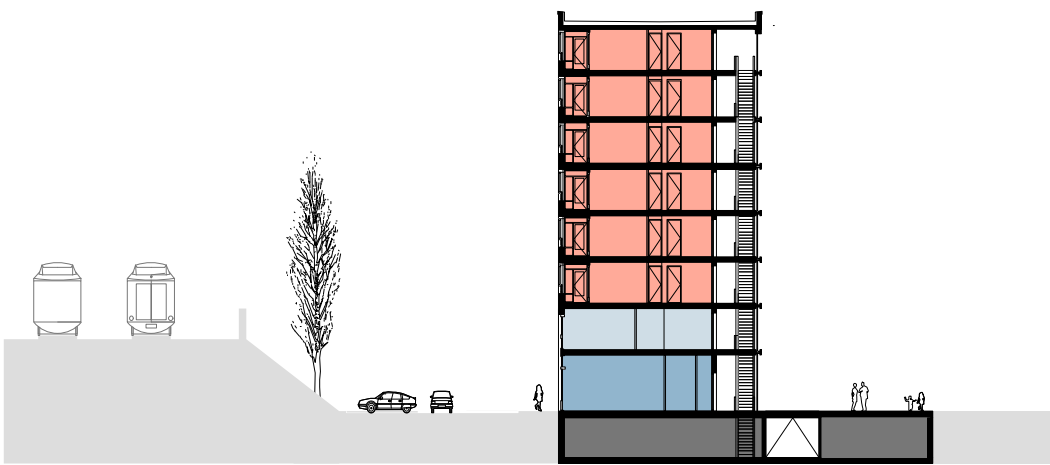
Plattegronden Insulindeweg, boven: vlnr standaard beuk BG, 1e verd, 2e+3e+4e verd, hoekwoning 2e+3e+4e+5e verd, onder: maisonnette boven de entree



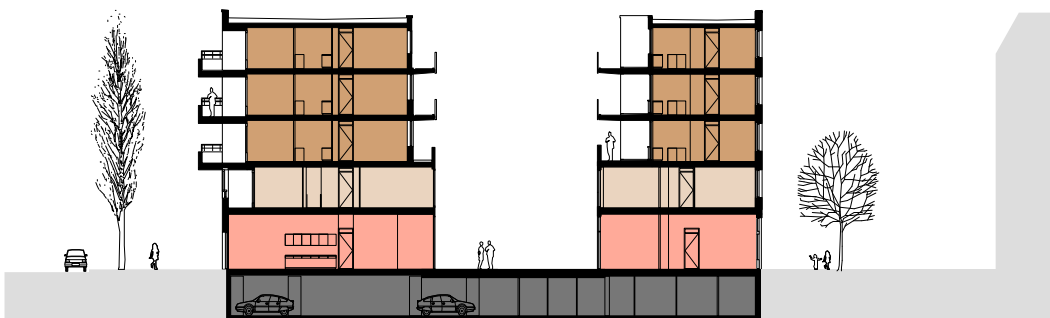
Plattegronden boven: 2e Atjehstraat BG, 1e verd, 2e+3e verd, 2e+3e eindwoning, onder: Celebesstraat standaard beuk



Doorsnede Riouwstraat  
Insulindeweg - Amsterdam



Doorsnede Celebesstraat  
Insulindeweg - Amsterdam



Doorsnede Isulindeweg - 2e Atjehstraat  
Insulindeweg - Amsterdam

Doorsneden



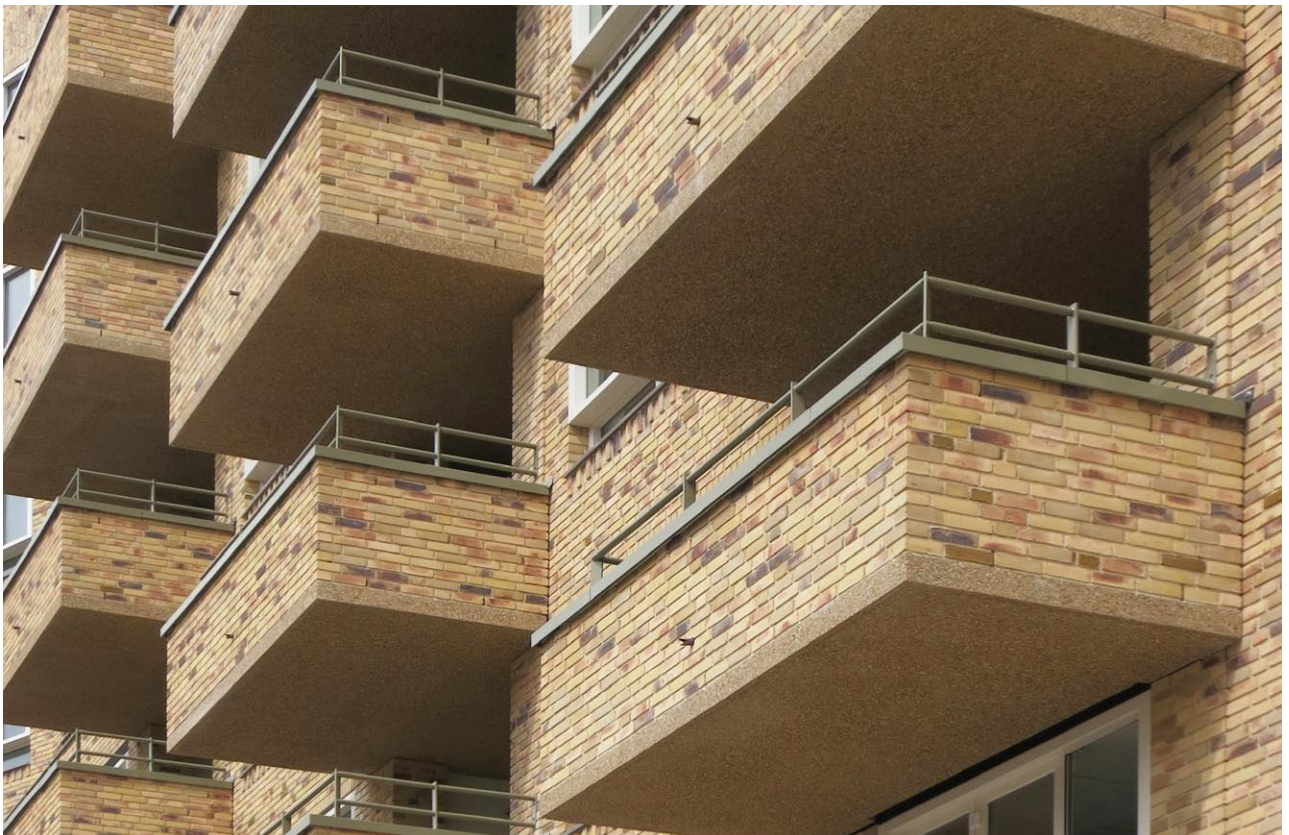
Ontwerpschets hoek Celebresstraat en Insulindeweg met overstek en horeca.



De kop van het gebouw aan de Celebresstraat gezien vanaf het Muiderpoortstation. Het sculpturale volume levert een interessante en herkenbare contour op.



Gevel aan de Insulindeweg. De gebouwhoogte verspringt van 8 lagen op de kop met de Celebesstraat naar 5 lagen in het middenstuk naar 6 lagen op de hoek met de Riouwstraat.



De gemetselde balkons geven het gebouw reliëf en schaal en zijn royale buitenruimtes voor de bewoners.



De plint van het gebouw is uitgevoerd in geprofileerd, gepigmenteerd en uitgewassen grindbeton en heeft een chique uitstraling. Er is veel aandacht besteed aan de detaillering van huisnummers, verlichting, bedrukkers en voordeuren.





Binnenhof, de gevels aan het binnenhof zijn informeler dan de straatgevels, de galerijontsluiting is kleinschalig, de verspringende bouwmassa en de stalen trappen en balustrades verlevigen de gevels.



Binnenhof met groeninrichting en privé terrassen, aansluiting op de belendende bebouwing.



Achtergevel van de Insulindeweg met loopbrug en vluchttrappen die de galerijen met elkaar verbinden.

M3H is een architectenbureau in Amsterdam. We zijn gevestigd in de Smaragd, een door ons ontworpen gebouw tegenover het Muiderpoort Station. Sinds 1995 werken we met een team van zo'n tien ontwerpers aan de stedelijke omgeving.

#### M3H werkt samen

We werken nooit alleen. We gaan uit van een creatieve samenwerking met opdrachtgevers, bewoners, gebruikers, adviseurs, bouwers en andere betrokkenen. Samen geven we vorm aan het proces.

#### M3H onderzoekt

Voor M3H begint iedere opdracht met onderzoek. We plaatsen het project in de sociale, fysieke en historische context. Daar voegen we onze praktische en theoretische kennis aan toe. En we laten onze ervaring spreken. Zo verzamelen we alle ingrediënten die nodig zijn voor een goed ontwerp of een gedegen advies.

#### M3H bouwt

Maken en bouwen staat bij ons voorop. Onze ingrepen zijn precies en hoogwaardig met innovatieve oplossingen in alle facetten. Vakmanschap en ambacht zijn onze basis. Een goede leefomgeving is het resultaat.

#### M3H maakt

We werken aan projecten op alle schaalniveaus. Onze projecten zijn als een maatpak ontworpen en gemaakt. Ze zijn ongewoon gewoon, en laten zich pas in tweede instantie goed zien. Ze zijn lang houdbaar en daarom duurzaam.

#### M3H leert

We zien ons vak als een voortdurende oefening. Daarom werken we graag aan prijsvragen en steken we veel energie in onderzoek. We delen onze kennis en onze visie vaak en uitgebreid met anderen, zoals in het onderwijs en adviescommissies.

M3H Architecten  
Tweede Atjehstraat 2A  
1094 LE Amsterdam

T 020 6257733  
E [m3h@m3h.nl](mailto:m3h@m3h.nl)  
[www.m3h.nl](http://www.m3h.nl)

Contactpersoon: