

Wonen op de Beverdam in Hoevelaken



In opdracht van de Alliantie Ontwikkeling



In Hoevelaken worden de woningen aan de Beverdam vervangen voor nieuwbouw. Wij maken, in opdracht van de Alliantie, een ontwerp voor 36 sociale huurwoningen.

De Alliantie heeft besloten tot sloop-nieuwbouw op deze locatie omdat aanpassen en verduurzamen van het huidige gebouw teveel problemen en kosten met zich mee bracht, en omdat de wens is om meer woningen en verschillende type woningen toe te voegen. Een belangrijk uitgangspunt bij de nieuwbouwwontwikkeling is om binnen het bestaande bestemmingsplan te blijven. Voor de vormgeving van de nieuwbouw hebben we ons laten inspireren door de bestaande jaren '60 woningen uit de omgeving.

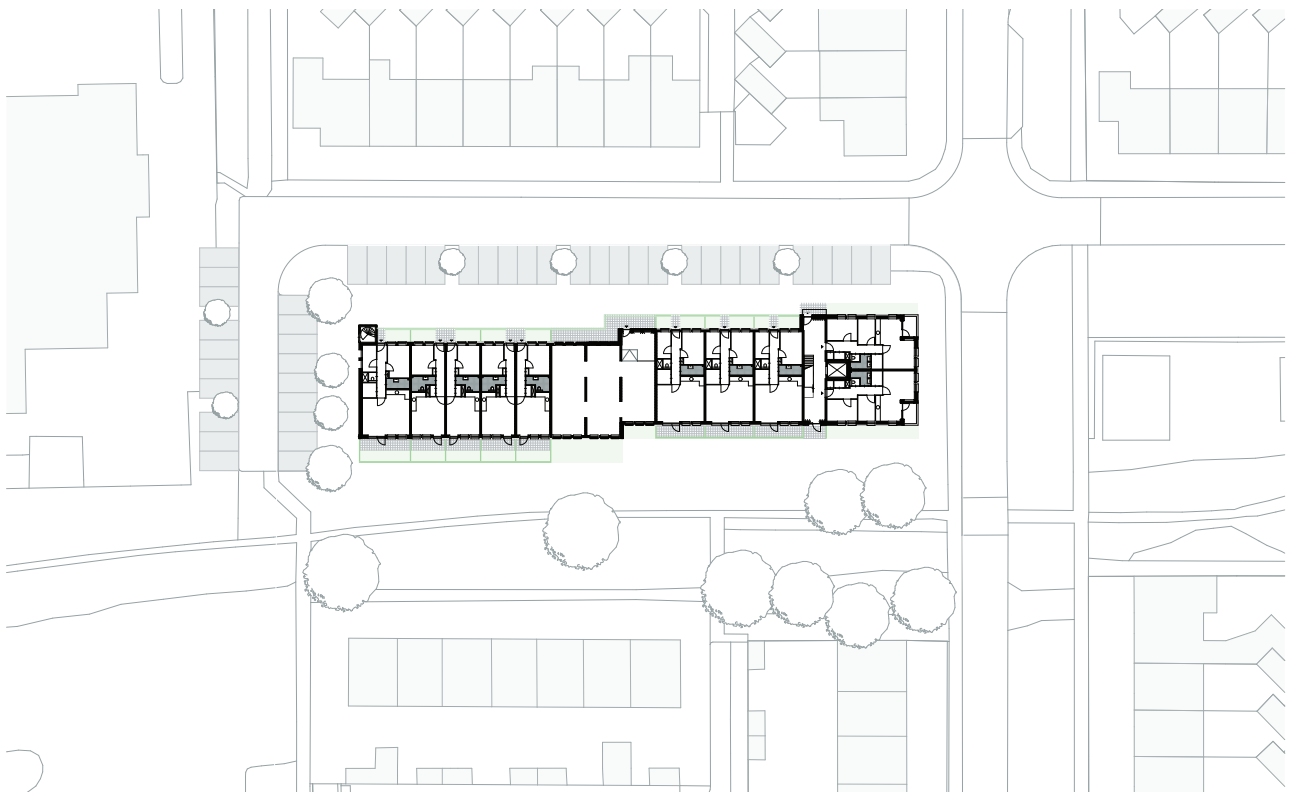
In het bestemmingsplan wordt de maximale bouwhoogte voor deze locatie gesteld op 10m. Het huidige gebouw heeft twee verdiepingen met daarop een zadeldak dat reikt tot net onder de 10 meter. Voor het nieuwe gebouw gaan wij in plaats van een zadeldak het gebouw plat afdekken om zo een extra woonlaag toe te voegen zonder boven de 10m grens uit te komen. Hierdoor kunnen wij in plaats van de huidige 20 woningen, in de nieuwe ontwikkeling 36 woningen realiseren.

Het ontwerp heeft daarom een heldere opzet gekregen, net als de no-nonsense woningen uit de jaren '60. Ook de kleur en materialisatie sluiten aan bij gebouwen uit de omgeving. Galerijen, balkons

en vluchttrappen zijn geïntegreerd in het gebouw en daardoor onderdeel van de architectuur. De gevels hebben een rustige opbouw van horizontale metselwerk banden.

In totaal komen er 36 appartementen, bestaande uit 3 types appartementen: 18 tweekamerwoningen van 48m² GO in de sociale huur, 12 driekamerwoningen van 68m² (GO) ook in de sociale huur en 6 woningen op de noordoostkop van 63m² (GO) in de middenhuurcategorie

Opdrachtgever: de Alliantie Ontwikkeling
Locatie: Hoevelaken, Nijkerk
Omschrijving: Appartementencomplex met 36 woningen en 24 parkeerplaatsen
Betrokkenen: De Alliantie, PEET klimaatadvies, Triops constructie, Equipe
Ontwerpteam: Marc Reniers, Machiel Spaan, Art Kallen en Jeroen Caderius van Veen
Aannemer: n.t.b.
Status: Vergunningsfase
Functie: Wonen
Type: Nieuwbouw
Schaal: Woning
Proces: Integraal



Situatie



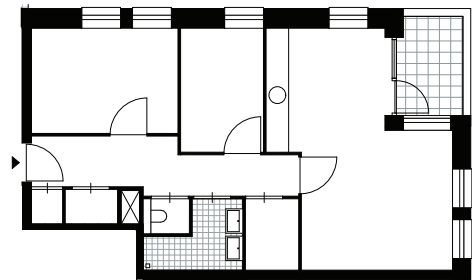
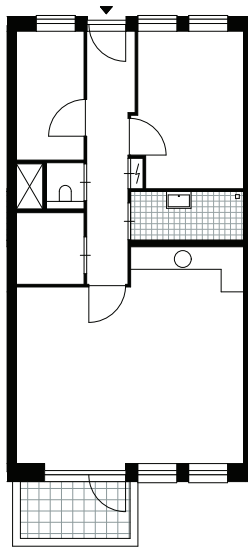
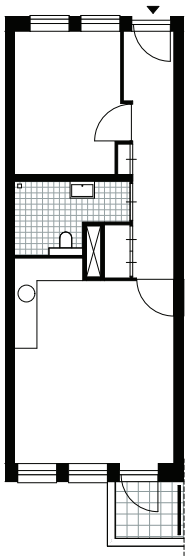
Kop van het bouwblok, uitkijkend over het park



Noordgevel met galerijen



Gevelaanzichten



Woningtype A: 48 m², B: 68 m² en C: 63 m²





Extra trappenhuis aan het einde van de galerij



Hoofdentree van het bouwblok

M3H is een architectenbureau in Amsterdam. We zijn gevestigd in de Smaragd, een door ons ontworpen gebouw tegenover het Muiderpoort Station. Sinds 1995 werken we met een team van zo'n tien ontwerpers aan de stedelijke omgeving.

M3H werkt samen

We werken nooit alleen. We gaan uit van een creatieve samenwerking met opdrachtgevers, bewoners, gebruikers, adviseurs, bouwers en andere betrokkenen. Samen geven we vorm aan het proces.

M3H onderzoekt

Voor M3H begint iedere opdracht met onderzoek. We plaatsen het project in de sociale, fysieke en historische context. Daar voegen we onze praktische en theoretische kennis aan toe. En we laten onze ervaring spreken. Zo verzamelen we alle ingrediënten die nodig zijn voor een goed ontwerp of een gedegen advies.

M3H bouwt

Maken en bouwen staat bij ons voorop. Onze ingrepen zijn precies en hoogwaardig met innovatieve oplossingen in alle facetten. Vakmanschap en ambacht zijn onze basis. Een goede leefomgeving is het resultaat.

M3H maakt

We werken aan projecten op alle schaalniveaus. Onze projecten zijn als een maatpak ontworpen en gemaakt. Ze zijn ongewoon gewoon, en laten zich pas in tweede instantie goed zien. Ze zijn lang houdbaar en daarom duurzaam.

M3H leert

We zien ons vak als een voortdurende oefening. Daarom werken we graag aan prijsvragen en steken we veel energie in onderzoek. We delen onze kennis en onze visie vaak en uitgebreid met anderen, zoals in het onderwijs en adviescommissies.

M3H Architecten
Tweede Atjehstraat 2A
1094 LE Amsterdam

T 020 6257733
E m3h@m3h.nl
www.m3h.nl