

Hof van Leeuwesteyn, Utrecht



In opdracht van Nijhuis Bouw en Woonin



Woongebouw Hof van Leeuwestejn is het eerste nieuwbouwproject van M3H in Leidsche Rijn Utrecht. Het gebouw grenst met drie zijden aan Park Leeuwestejn, de woningen zijn toegankelijk via de Eerste Muntmeesterlaan.

De buitenzijde van het bouwblok is met zijn verticale geleding met diepe metselwerkpenanten, rijk gedetailleerde hoofdentrees en de verbijzonderde metselwerkverbanden passend bij de beeldkwaliteit van Leeuwestejn. Het gebouw bestaat voornamelijk uit drie bouwlagen en is aan de west- en oostzijde voorzien van een hoogteaccent van vier en vijf bouwlagen.

De binnenzijde van het complex heeft een contrasterende uitstraling; de terracottakleurige gevels en galerijen geven samen met het overdadige groen van de collectieve tuin een frisse en kleurrijke atmosfeer. Het groene hart van het plan is een plek voor contact. In de binnentuin zijn verschillende voorzieningen ontworpen in combinatie met collectieve terrassen voor de bewoners. Aan de galerijen zijn buitenruimtes toegevoegd voor meer interactie tussen de bewoners en het groen.

Het complex is ontworpen als een ensemble met een variatie van gevelaanzichten, voortbordurend op de stedenbouwkundige randvoorwaarden. Het biedt plaats aan 17 eengezinswoningen van 116 m² en 94 twee- en driekamerappartementen variërend in oppervlakte van 49-74 m². Vrijwel alle woningen hebben een buitenruimte; in de vorm van balkon of privé tuin.

De bewoners komen via de informele collectieve poort en binnentuin bij hun voordeur. Naast de poort is ruimte gereserveerd voor een gemeenschappelijke woonkamer waar ook een zorg verlenende partij gebruik van maakt.

De groene binnentuin speelt een belangrijke rol in het ontwerp. Het is een plek voor contact tussen bewoners, maar geeft ook ruimte voor waterberging. In de tuin wordt al het hemelwater van de bebouwing opgevangen en vastgehouden in een lange wadi. De wadi toont de karakteristieke hoogteverschillen. De hoogteverschillen worden deels met gras ingeplant en maken de tuin een fijne speelplek voor kinderen. Er komen ook grote vlakken met kleurrijke vaste planten.

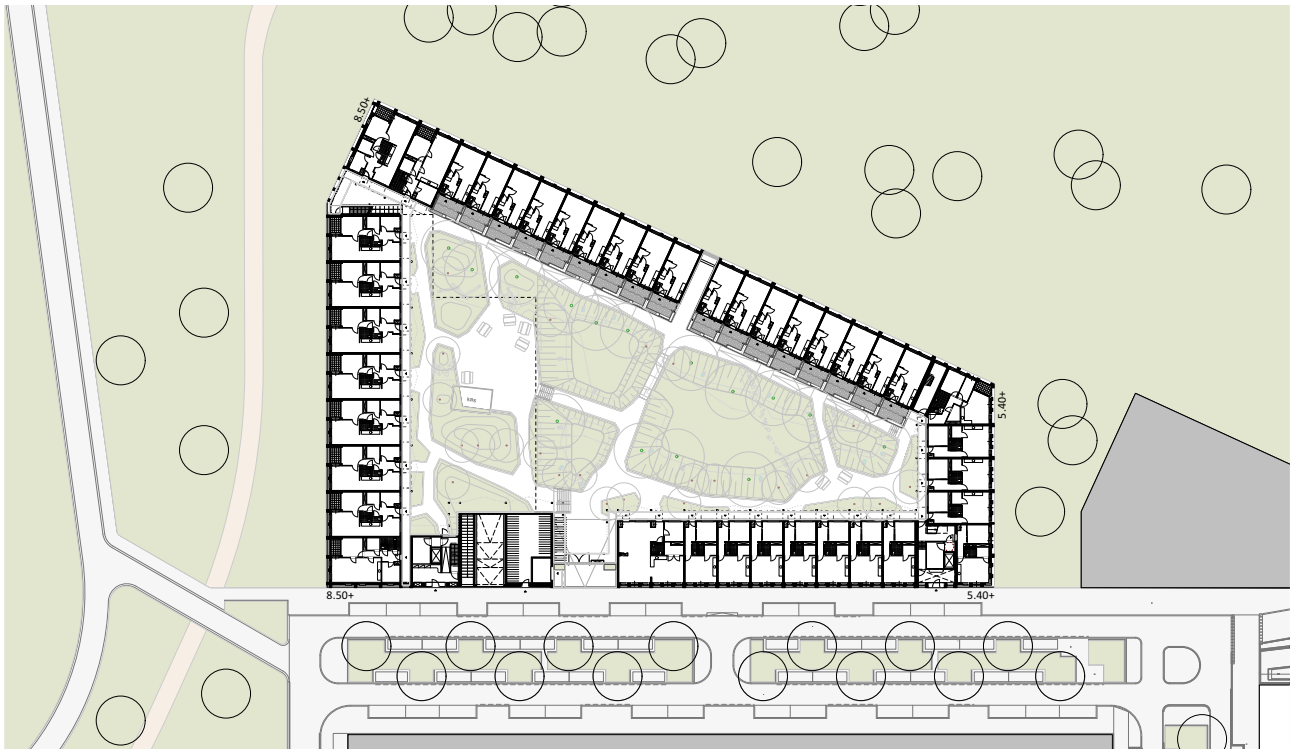
Opdrachtgever: Nijhuis Bouw, Woonin (voorheen Mitros)
Locatie: Eerste Muntmeesterlaan 2 - 317
Omschrijving: 17 eengezinswoningen, 94 twee- en driekamerappartementen, een gemeenschappelijke woonkamer en een parkeergarage
Betrokkenen: corporatie, zorgverlener, gemeente, aannemer, landschapsarchitect
Ontwerpteam: Marc Reniers, Machiel Spaan, Menno Ubink en Jeroen Caderius van Veen
Ontwerp binnentuinen: MORE Landscape
Woon-zorgorganisatie: AxionContinu
Aannemer: Nijhuis Apeldoorn
Status: In aanbouw
Functie: Wonen, Zorg
Type: Nieuwbouw



Impressie gedeelde binnentuin © Eigenwijs in Pixels



Impressie Binnentuin © Eigenwijs in Pixels



Situatie



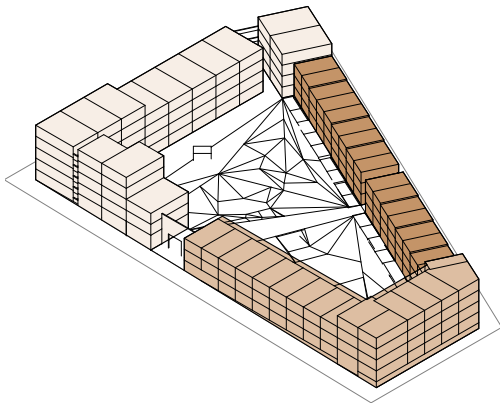
Aanzicht vanuit zuidoosthoek © Eigenwijs in Pixels



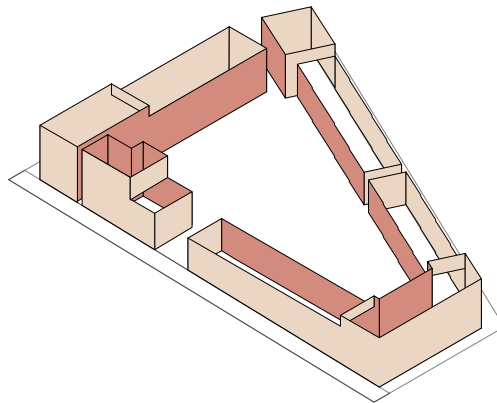
Aanzicht vanuit zuidwesthoek © Eigenwijs in Pixels



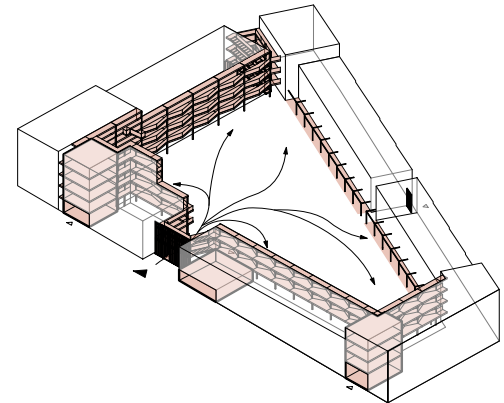
Gedeelde binnentuin en faciliteiten © Eigenwijs in Pixels



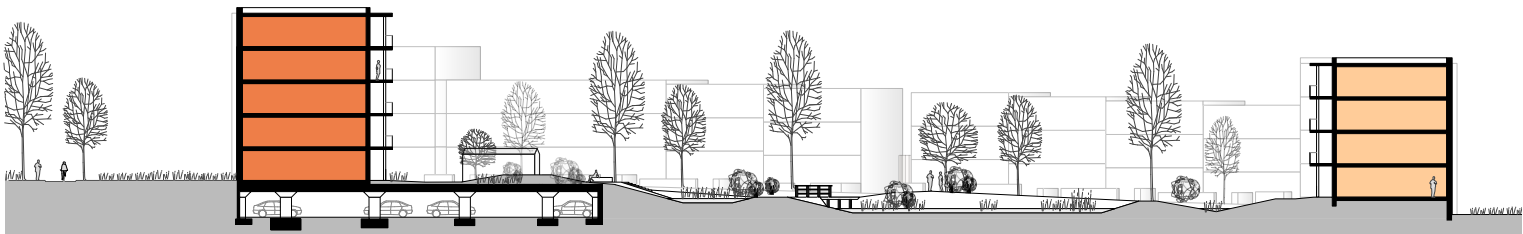
Drie bewonersgroepen rondom collectieve binnentuin



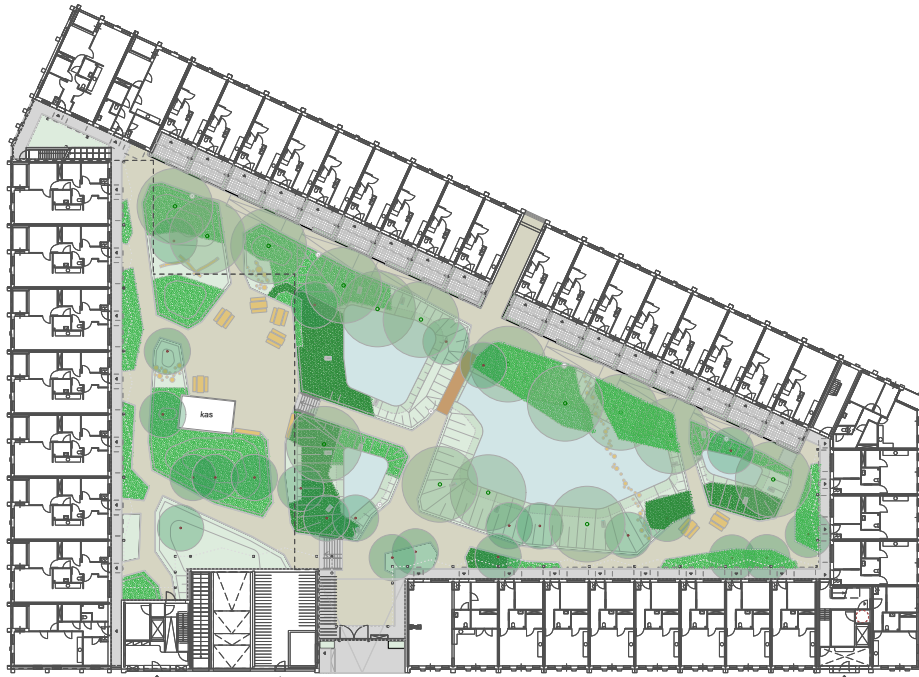
Formele buitenzijde en een informele binnenzijde



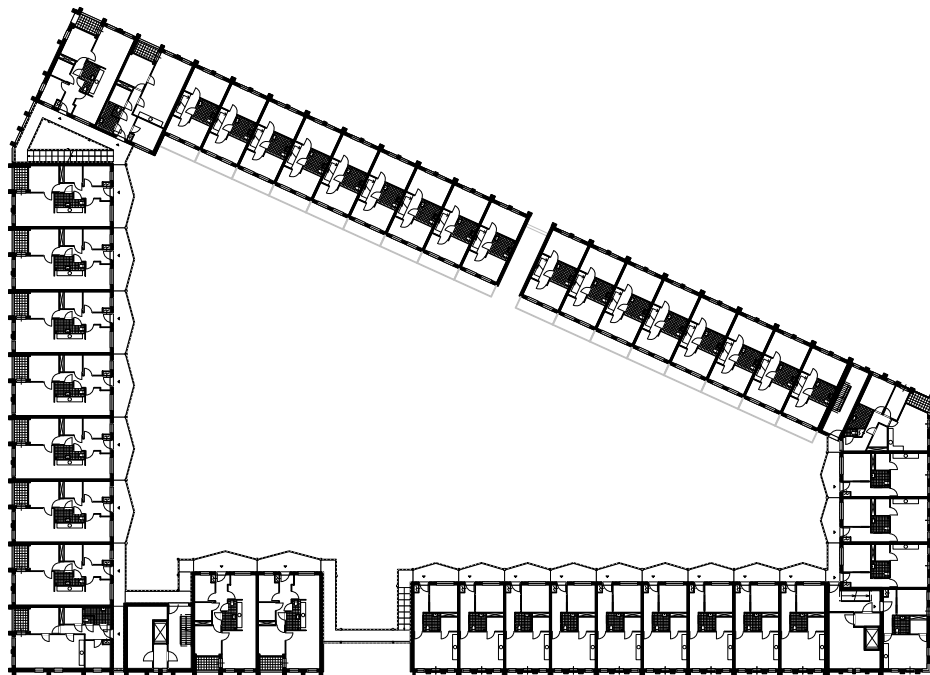
Alle bewoners komen binnen via de poort van de binnentuin



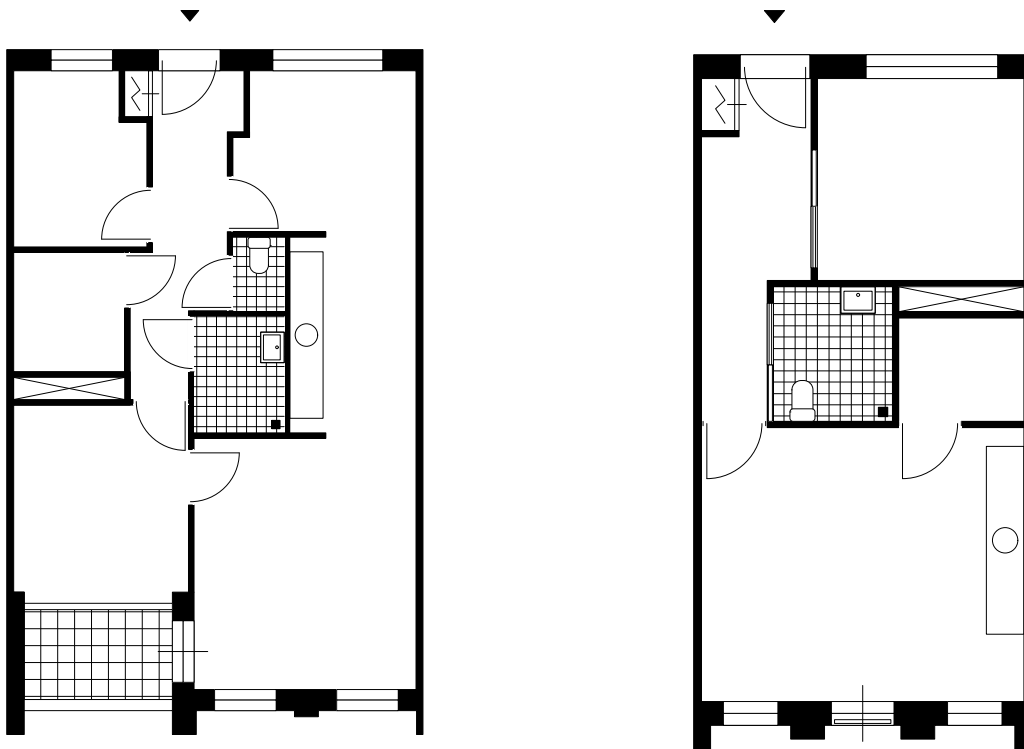
Doorsnede



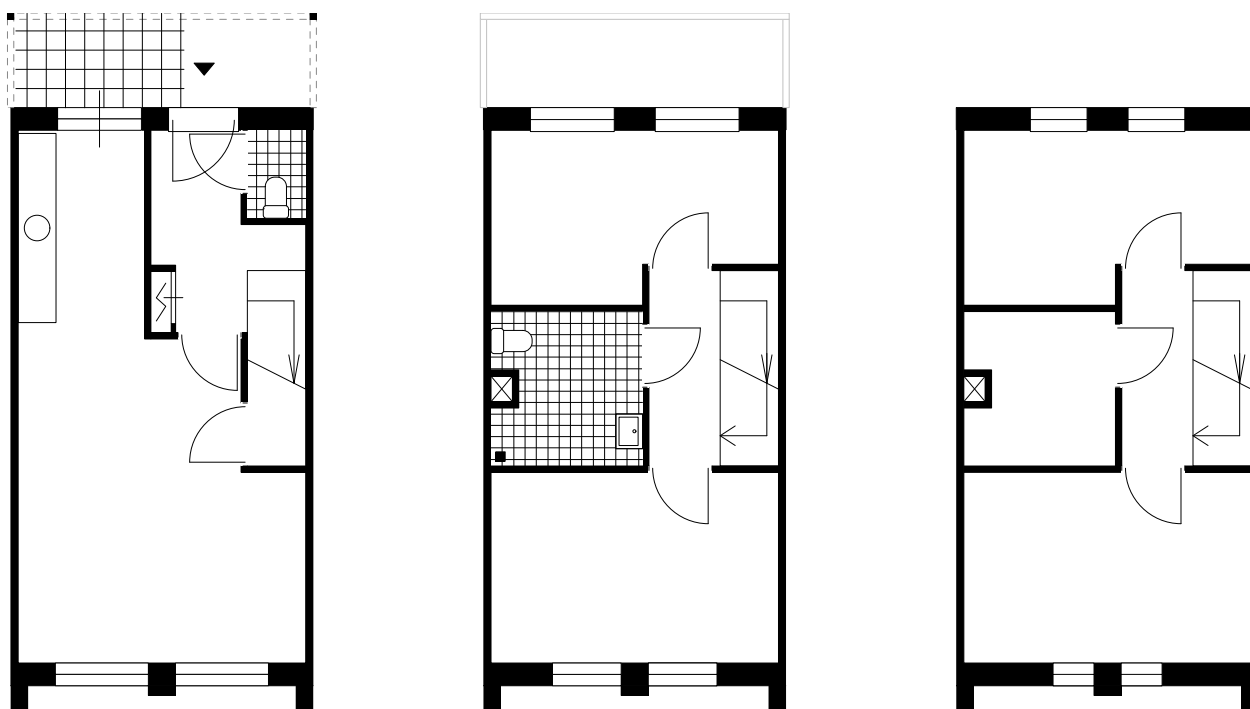
Plattegrond begane grond met tuin



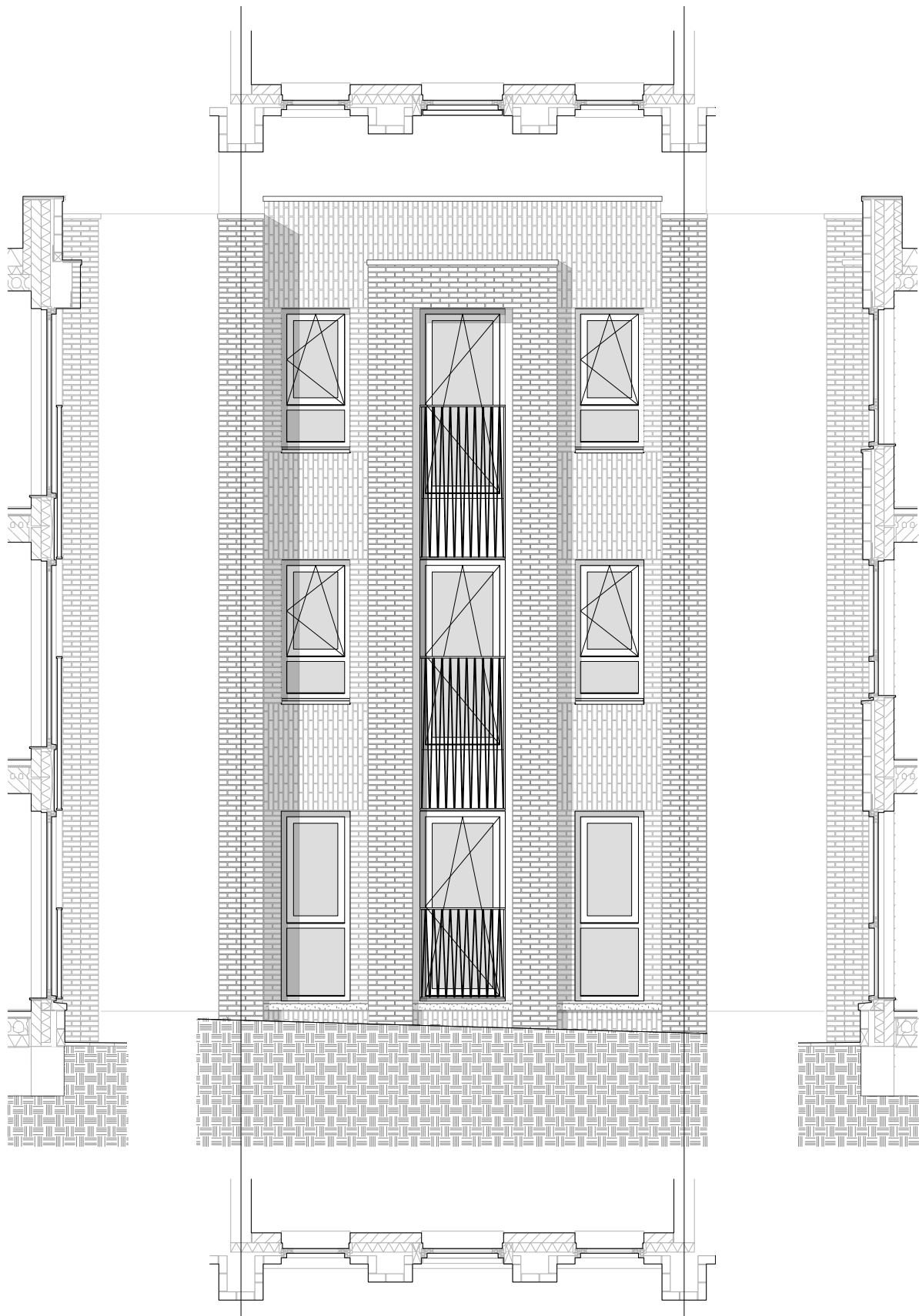
Plattegrond eerste verdieping



Woningplattegrond: drie kamer appartement: 74 m² (links) en twee kamer appartement: 49 m²



Woningplattegronden eensgezinswoningen: 115 m²



Gevelfragment

M3H is een architectenbureau in Amsterdam. We zijn gevestigd in de Smaragd, een door ons ontworpen gebouw tegenover het Muiderpoort Station. Sinds 1995 werken we met een team van zo'n tien ontwerpers aan de stedelijke omgeving.

M3H werkt samen

We werken nooit alleen. We gaan uit van een creatieve samenwerking met opdrachtgevers, bewoners, gebruikers, adviseurs, bouwers en andere betrokkenen. Samen geven we vorm aan het proces.

M3H onderzoekt

Voor M3H begint iedere opdracht met onderzoek. We plaatsen het project in de sociale, fysieke en historische context. Daar voegen we onze praktische en theoretische kennis aan toe. En we laten onze ervaring spreken. Zo verzamelen we alle ingrediënten die nodig zijn voor een goed ontwerp of een gedegen advies.

M3H bouwt

Maken en bouwen staat bij ons voorop. Onze ingrepen zijn precies en hoogwaardig met innovatieve oplossingen in alle facetten. Vakmanschap en ambacht zijn onze basis. Een goede leefomgeving is het resultaat.

M3H maakt

We werken aan projecten op alle schaalniveaus. Onze projecten zijn als een maatpak ontworpen en gemaakt. Ze zijn ongewoon gewoon, en laten zich pas in tweede instantie goed zien. Ze zijn lang houdbaar en daarom duurzaam.

M3H leert

We zien ons vak als een voortdurende oefening. Daarom werken we graag aan prijsvragen en steken we veel energie in onderzoek. We delen onze kennis en onze visie vaak en uitgebreid met anderen, zoals in het onderwijs en adviescommissies.

M3H Architecten
Tweede Atjehstraat 2A
1094 LE Amsterdam

T 020 6257733
E m3h@m3h.nl
www.m3h.nl