

Blok 2a, Kop van de Hoef, Amersfoort



In opdracht van Hagendoorn Ontwikkeling b.v.



Het bedrijventerrein de Kop van de Hoef wordt getransformeerd naar een woonwijk. We ontwerpen hier twee stadsblokken, blok 2A en blok 4.

Blok 2A is opgedeeld in drie kleinere blokken, ieder met een eigen karakter. Elk blok heeft een andere kleur baksteen en daardoor een unieke uitstraling. Toch sluiten de drie blokken op elkaar aan, als zijnde verschillende leden van een familie. Te zien aan de stalen hekken of aluminium kozijnen die de drie blokken hebben. Bij alle drie blokken komen zonnepanelen op de daken.

Het eerste blok, blok 2A-1, is een sculpturaal gebouw. Het bestaat volledig uit appartementen. Zowel het gebouw als de balkons zijn opgetrokken uit één, hele lichtgekleurde, steen. De gevelopeningen en de balkons van de verschillende bijzondere type appartementen zijn random gepositioneerd in de gevels. Stedenbouwkundig werd verlangd dat de gebouw-massa trapsgewijs naar boven werd verjongd. Dit resulteerde in een aantal bijzondere woningen op de begane grond en de eerste en tweede verdieping, die vrij langgerekt zijn. En op de bovenste verdiepingen de mogelijkheid om twee 'penthouses' van 116 m² te maken

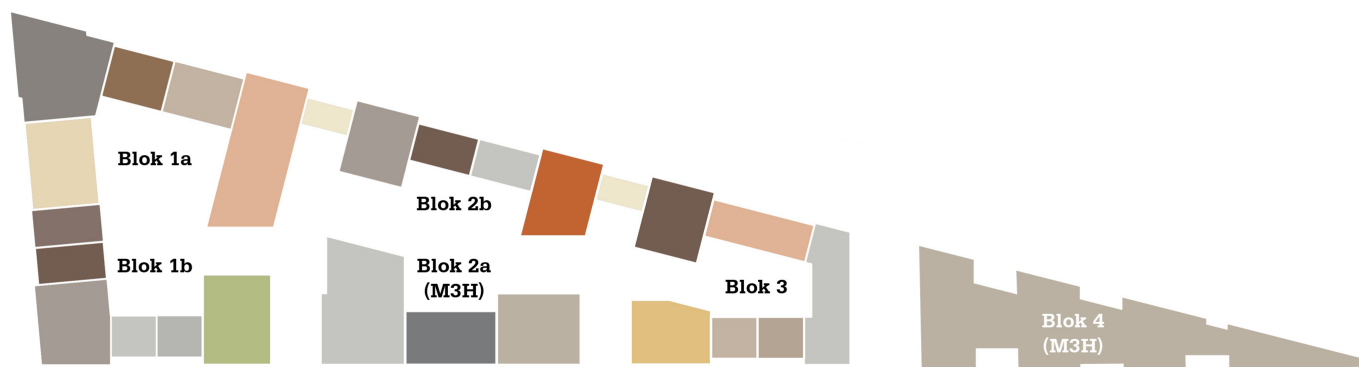
Het middelste blok is het verbindingsblok. Dit blok (2A-2) heeft een neutraal karakter en ligt terug ten opzichte van de blokken aan weerszijden. De onderste twee lagen hebben maisonnettes, erboven liggen drie lagen met appartementen. Deze worden ontsloten door galerijen aan de achterzijde.

De galerijen verbinden ook de lift- en trappenhuizen van de gebouwblokken. Bewoners komen via blok 1 of 3 binnen bij de trappenhuizen en lopen via de galerijen naar hun woning.

Blok 2A-3 verwijst naar blok 4 en wordt gebouwd in dezelfde baksteen. De verdiepingen worden onderscheiden door metselwerk-banden in tegelverband. De gevelopeningen en balkons zijn strak en regelmatig strak naast en onder elkaar gepositioneerd.

M3H en Rijnboutt zijn door Hagedoorn Ontwikkeling gevraagd om de stadsblokken te ontwerpen passend binnen het ontwikkelkader van de gemeente. Beide bureaus hebben de gebouwblokken op elkaar afgestemd, zodat de gehele Kop van de Hoef voelt als één buurt. Ook de binnentuinen zijn door een landschapsbureau ontworpen als een doorlopend geheel die de stadsblokken verbindt.

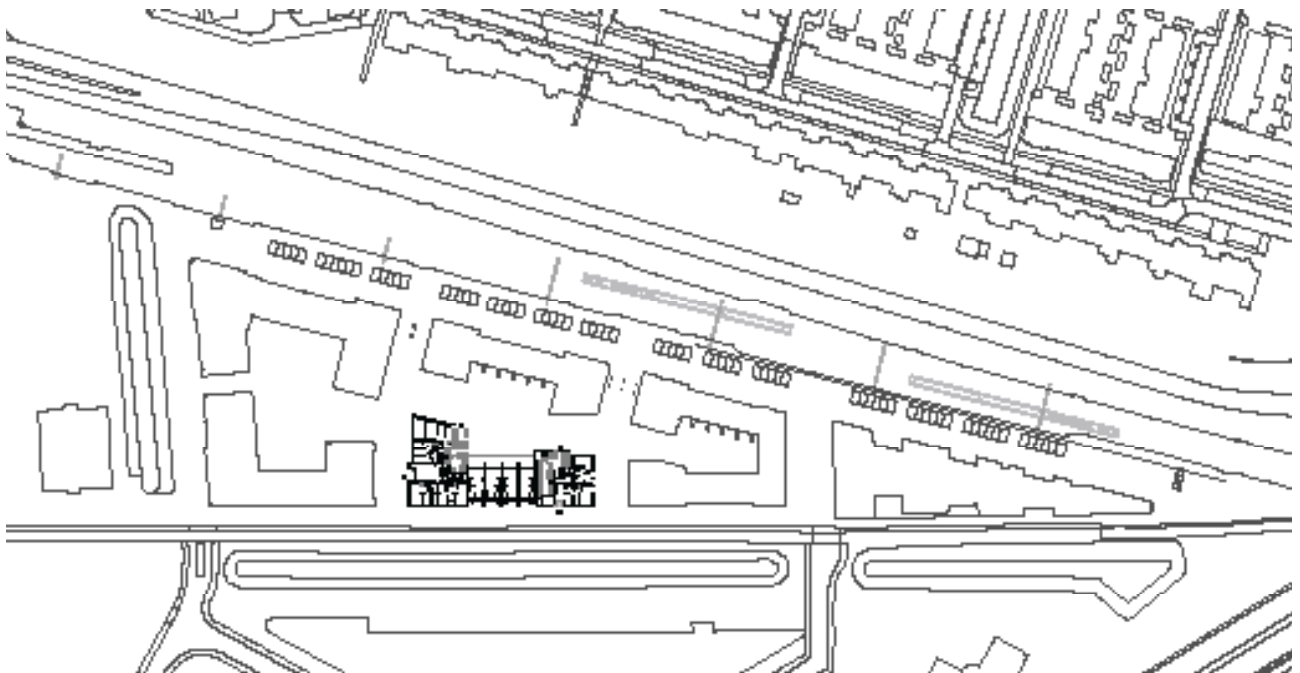
Opdrachtgever: Hagedoorn Ontwikkeling b.v.
Locatie: Kop van de Hoef, Hoefseweg, Amersfoort
Omschrijving: 66 vrije sector huur/koop woningen
Betrokkenen: ontwikkelaar, gemeente, omwoners (participatie)
Ontwerpteam: Daniël Ankoné, Tobias Bader, Jeroen Caderius van Veen, Brigitte Kwa, Marc Reniers en Machiel Spaan
Samenwerking: Rijnboutt
Ontwerp binnentuinen: IMOSS
Constructeur: Adams Bouwadviesbureau/Vericon
Aannemer: n.t.b.
Status: Omgevingsvergunning gereed
Functie: Wonen
Type: Nieuwbouw
Schaal: Gebouw, ensemble



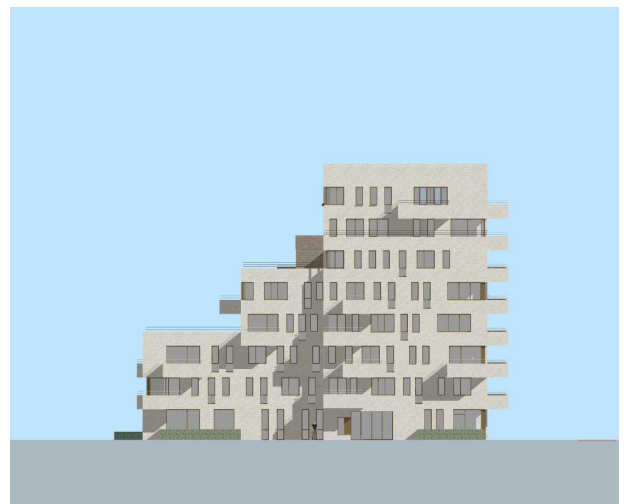
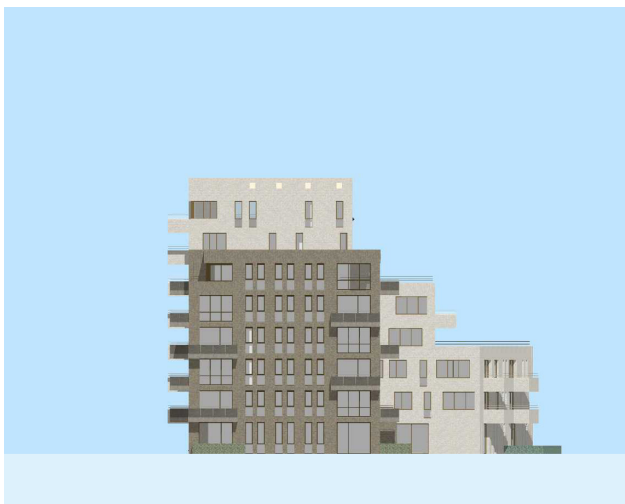
Plattegrond stadsblokken



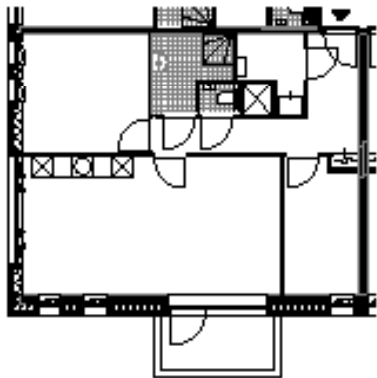
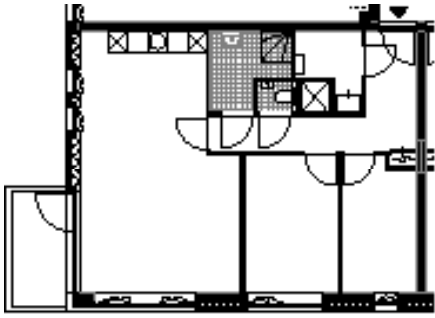
Blok 2a: de drie verschillende delen



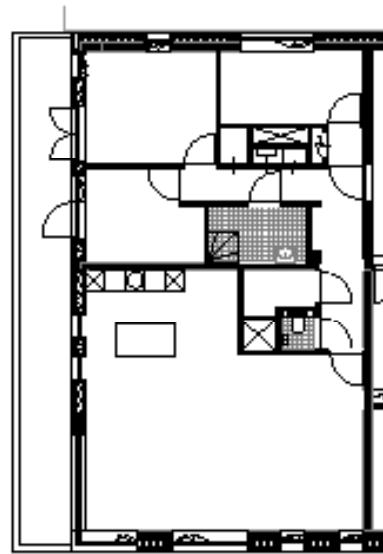
Situatie blok 2a



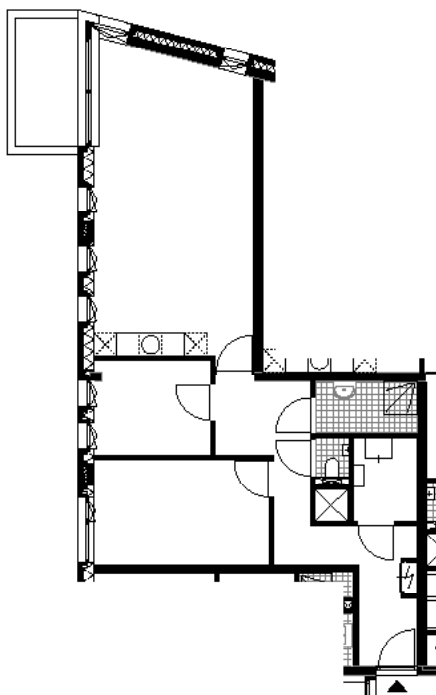
Gevelaanzichten: beeld 1 - noord gevel, beeld 2 - zuid gevel, beeld 3 - gevel oost, beeld 4 - gevel west



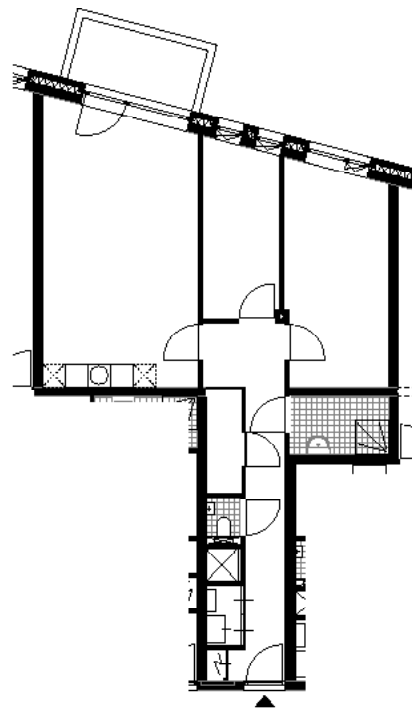
zelfde kern, andere positie woonkamer en slaapkamers



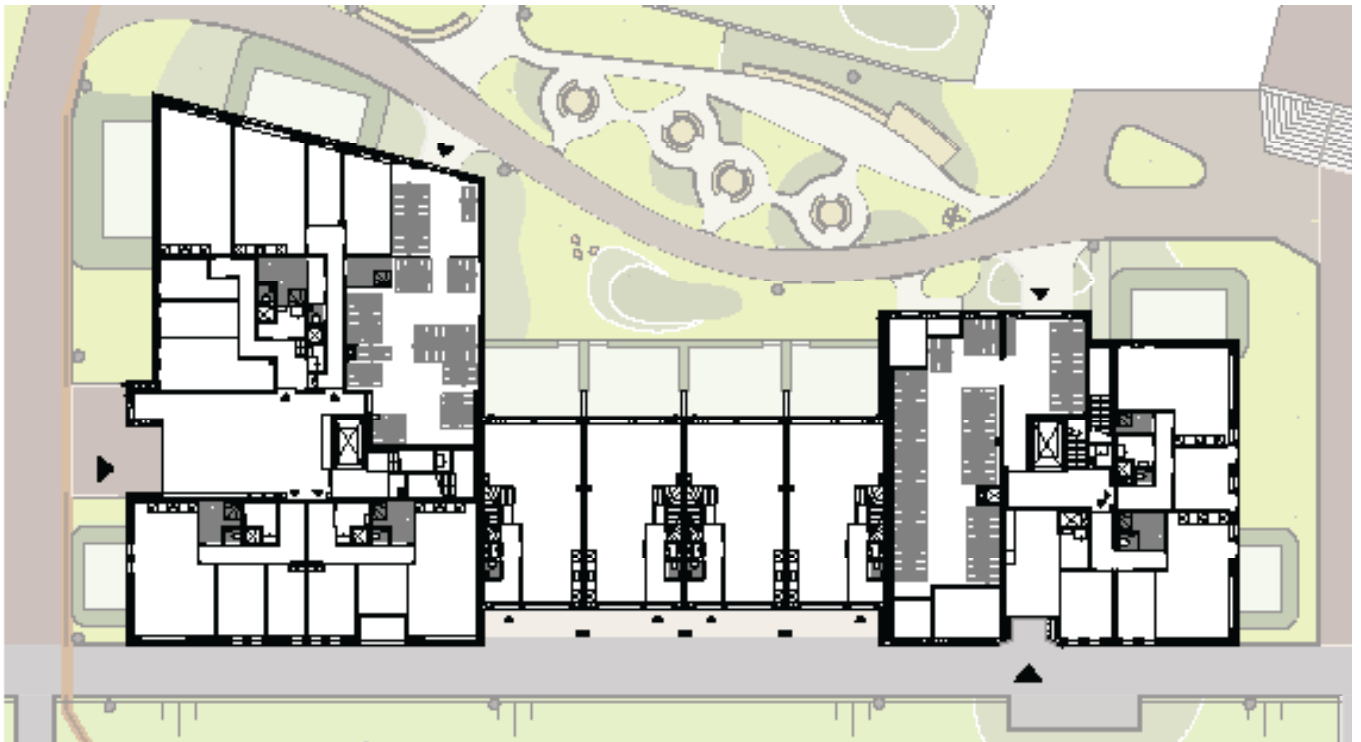
penthouse op de 6e verdieping: 116 m²



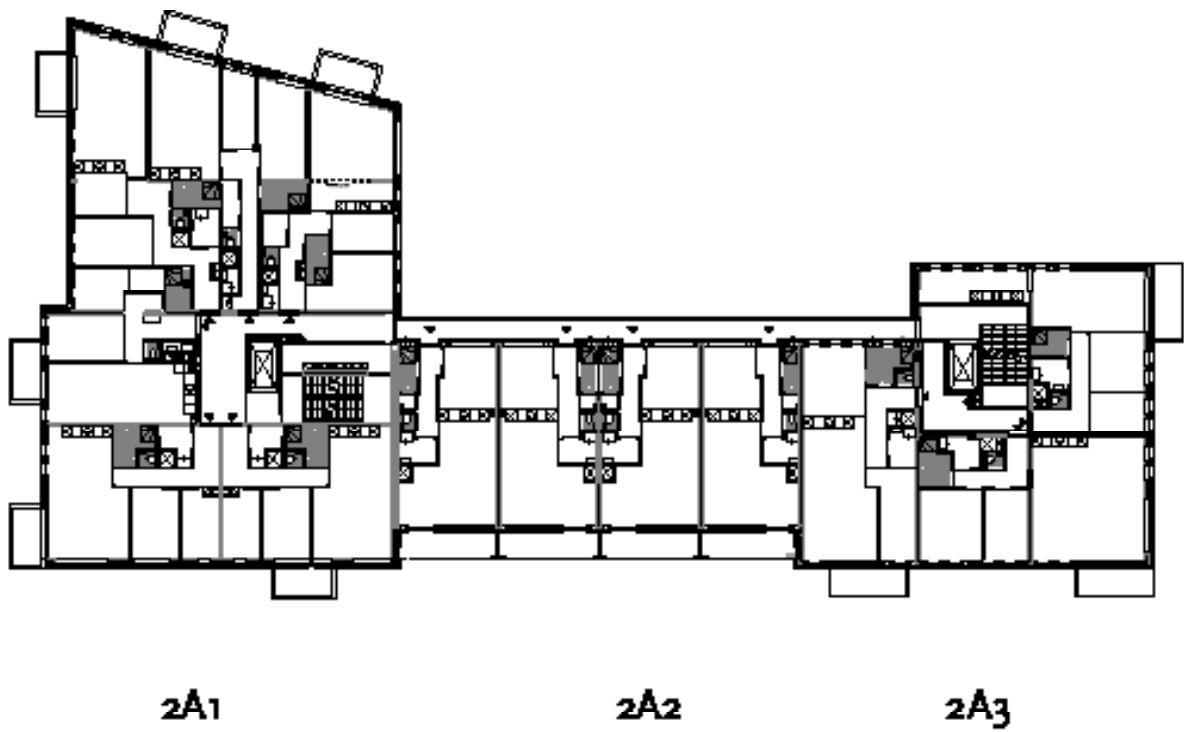
bijzondere woningplattegrond: 81 m²



bijzondere woningplattegrond: 80 m²



Begane grond



Plattegrond tweede verdieping



Overzicht van nieuwe buurt - Artist Impression © Hagedoorn Ontwikkeling



Binnentuin tussen verschillende stadsblokken, met de achterzijde van 2A aan de rechterkant - Artist Impression © Hagedoorn Ontwikkeling

M3H is een architectenbureau in Amsterdam. We zijn gevestigd in de Smaragd, een door ons ontworpen gebouw tegenover het Muiderpoort Station. Sinds 1995 werken we met een team van zo'n tien ontwerpers aan de stedelijke omgeving.

M3H werkt samen

We werken nooit alleen. We gaan uit van een creatieve samenwerking met opdrachtgevers, bewoners, gebruikers, adviseurs, bouwers en andere betrokkenen. Samen geven we vorm aan het proces.

M3H onderzoekt

Voor M3H begint iedere opdracht met onderzoek. We plaatsen het project in de sociale, fysieke en historische context. Daar voegen we onze praktische en theoretische kennis aan toe. En we laten onze ervaring spreken. Zo verzamelen we alle ingrediënten die nodig zijn voor een goed ontwerp of een gedegen advies.

M3H bouwt

Maken en bouwen staat bij ons voorop. Onze ingrepen zijn precies en hoogwaardig met innovatieve oplossingen in alle facetten. Vakmanschap en ambacht zijn onze basis. Een goede leefomgeving is het resultaat.

M3H maakt

We werken aan projecten op alle schaalniveaus. Onze projecten zijn als een maatpak ontworpen en gemaakt. Ze zijn ongewoon gewoon, en laten zich pas in tweede instantie goed zien. Ze zijn lang houdbaar en daarom duurzaam.

M3H leert

We zien ons vak als een voortdurende oefening. Daarom werken we graag aan prijsvragen en steken we veel energie in onderzoek. We delen onze kennis en onze visie vaak en uitgebreid met anderen, zoals in het onderwijs en adviescommissies.

M3H Architecten
Tweede Atjehstraat 2A
1094 LE Amsterdam

020 6257733
m3h@m3h.nl
www.m3h.nl