

Thak, Wijk West, Utrecht



In opdracht van Portaal en Woonin



De Thomas à Kempisweg verandert van verouderde wijk naar een groene plek in de stad Utrecht. Het stedenbouwkundig plan hebben we samen met Flux landscape architecture gemaakt. Wij ontwerpen een ensemble van twee woongebouwen, met in totaal 350 woningen.

De woongebouwen zijn integraal onderdeel van het nieuwe stadspark. Ook in de gebouwen wordt veel aandacht aan groen besteed. Zo hebben beide gebouwen een binnentuin. We maken een zachte overgang tussen buiten- en binnenruimte door diepe nissen bij de entrees toe te passen.

Doordat de twee gebouwen één parkeergarage delen heeft de binnentuin in het zuidelijke blok ruimte voor bomen in de volle grond. De binnentuin in het noord blok krijgt een groene binnentuin bovenop het dek van de parkeergarage. Fietsenstallingen zitten op alle hoeken van beide gebouwen. Op begane grond komt ook ruimte voor bedrijven met maatschappelijke functies, om zo levendigheid aan het park te geven.

Door de schaal van het project hebben de twee gebouwen overeenkomsten, maar ook verschillen. Qua vorm en kleur sluiten ze op elkaar aan, maar qua materiaal en textuur zijn ze weer verschillend.

De gevel hebben we opgedeeld in verschillende vlakken. Elk vlak heeft een eigen thema. Zo heeft het noordblok, een vlak Franse balkons en een ander vlak heeft een glazen galerij.

Samen met de gemeente Utrecht en in een intensief participatie-traject zijn tussen september 2020 en februari 2021 een aantal verkavelingsmodellen onderzocht. Aansluitend daarop hebben we een schetsontwerp en een voorlopig ontwerp voor de woningen en de buitenruimte gemaakt.

Opdrachtgever: Portaal en Woonin
Locatie: Thomas à Kempisplantsoen, Utrecht
Omschrijving: 350 woningen
Ontwerpteam: Daniël Ankoné, Tobias Bader, Jeroen Caderius van Veen, Joris Gesink, Marc Reniers, Machiel Spaan
Ontwerp landschap: Flux landscape architecture
Aannemer: Dura Vermeer
Functie: Wonen
Type: Nieuwbouw

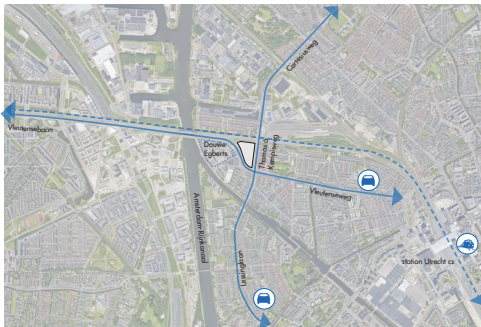


Situatietekening nieuwe situatie

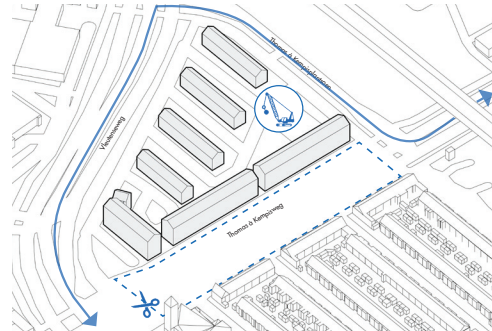




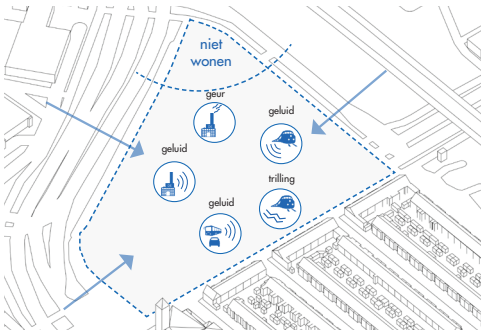
Luchtfoto bestaande situatie (boven) en schetsen situatie.



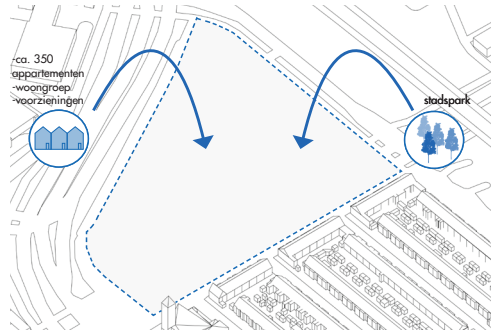
1. De locatie ligt in Utrecht ingeklemd tussen uitvalswegen, het spoor en een bedrijventerrein.



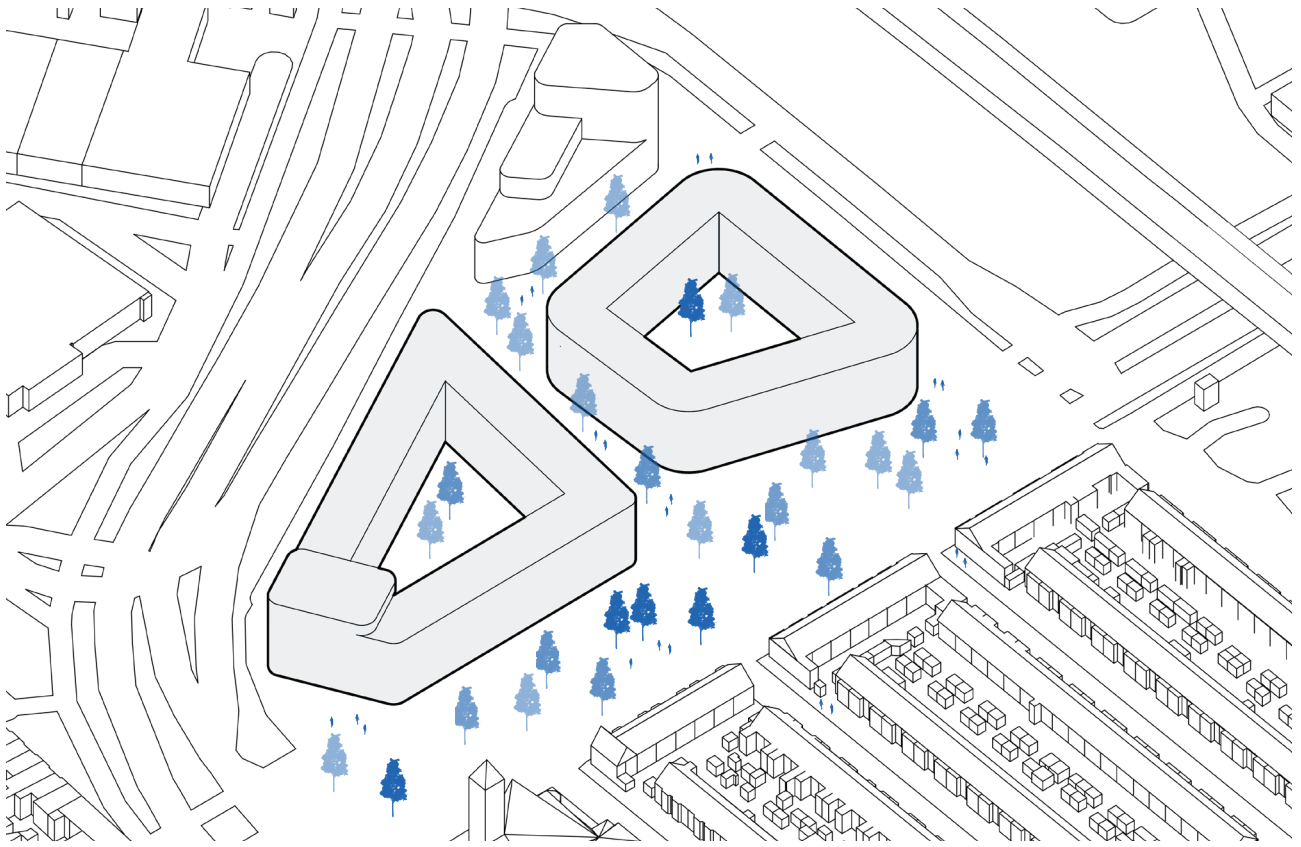
2. De Thomas à Kempisweg wordt er tussen uit gehaald. En de bestaande 145 sociale huur woningen worden afgebroken.



3. Het plot heeft aan alle kanten te maken met hinder door externe factoren. Waardoor onder andere op de N-W hoek van het plot wonen verboden is.



4. Het lege plot biedt ruimte voor appartementen (sociale en middenhuur), de woongroep Majella, voorzieningen, parkeren en een stadspark.



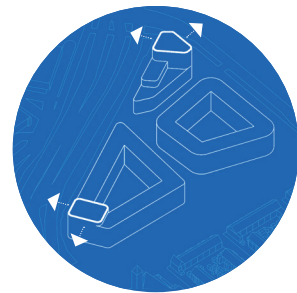
Schets twee gesloten bouwblokken in een groene parkomgeving



Twee bouwblokken met een geluidsluwe binnentuin



De twee gebouwen zijn als broertje en zusje ontworpen



Stedenbouwkundige accenten versterken de positie van het gebouw als entree naar de stad



De gebouwen zijn intergraal onderdeel van het park



De gebouwen zien er vanuit elke hoek anders uit.

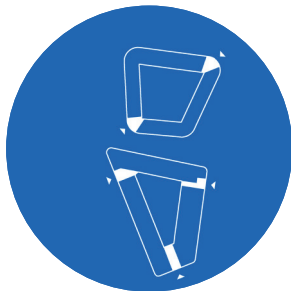


Zachte overgang tussen het maaiveld en het gebouw door diepe nissen bij de entrees

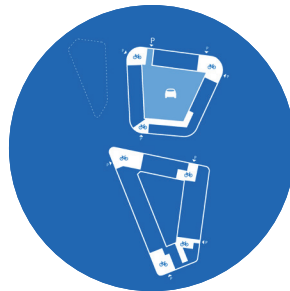
Architectonische uitleg ontwerp



Visualisatie noordoosthoek noordblok



Hoofdentree's bevinden zich op de hoeken van de gebouwblokken



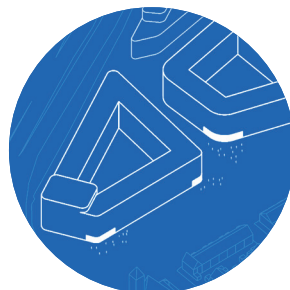
Parkeren voor auto's zit in het noordblok en fietsenstallingen zitten op alle hoekpunten



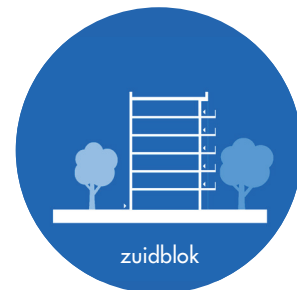
Op de begane grond maisonnettes, met appartementen erboven en parkeren onder een daktuin



T.p.v. entree zicht op binnengroen om relatie tussen binnen en buitengroen te versterken



Op de begane grond is ruimte voor bedrijven met maatschappelijke functies

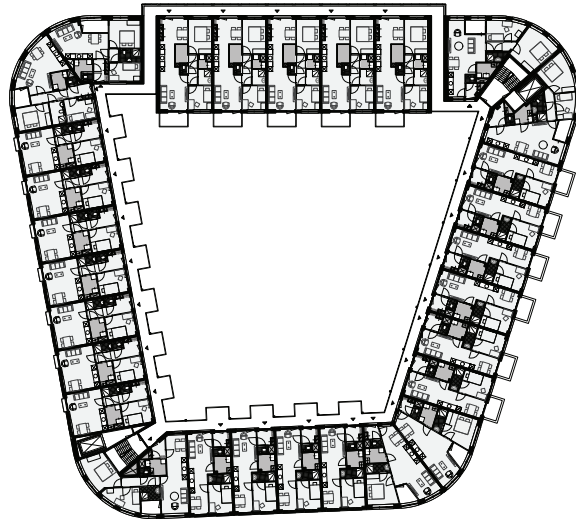


Op de begane grond zitten grondgebonden woningen met appartementen erboven

Architectonische uitleg ontwerp

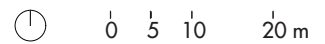


Visualisatie zuidwesthoek noordblok



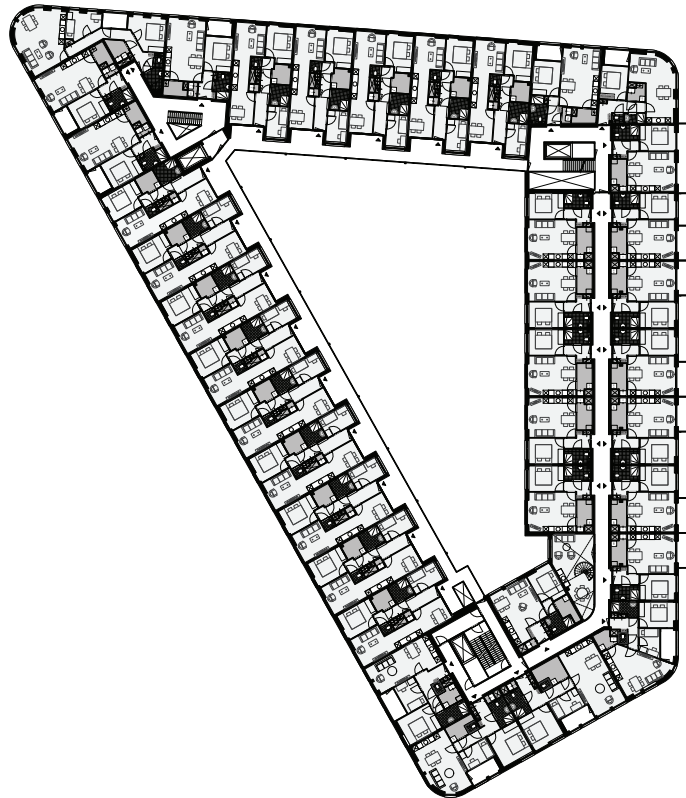
Plattegrond noordblok

Hoek noordoost met op de noordgevel galerijen aan de straat die worden geaccentueerd met een betonnen frame.

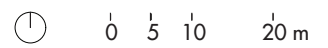




Visualisatie zuidoosthoek zuidblok

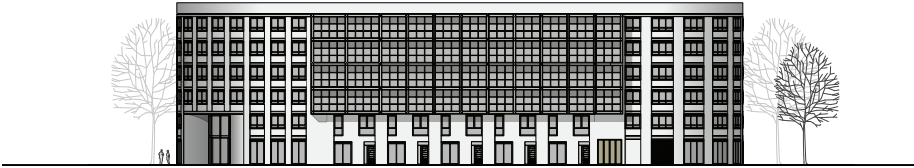


Plattegrond zuidblok





Visualisatie zuidoosthoek noordblok (boven) en geveltekeningen



Noordgevel



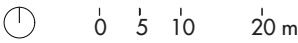
Westgevel



Zuidgevel

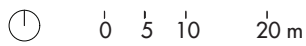
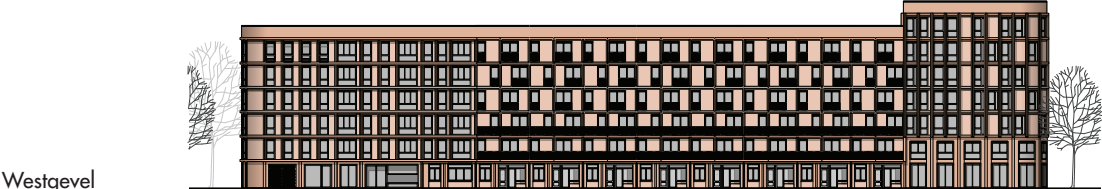


Oostgevel



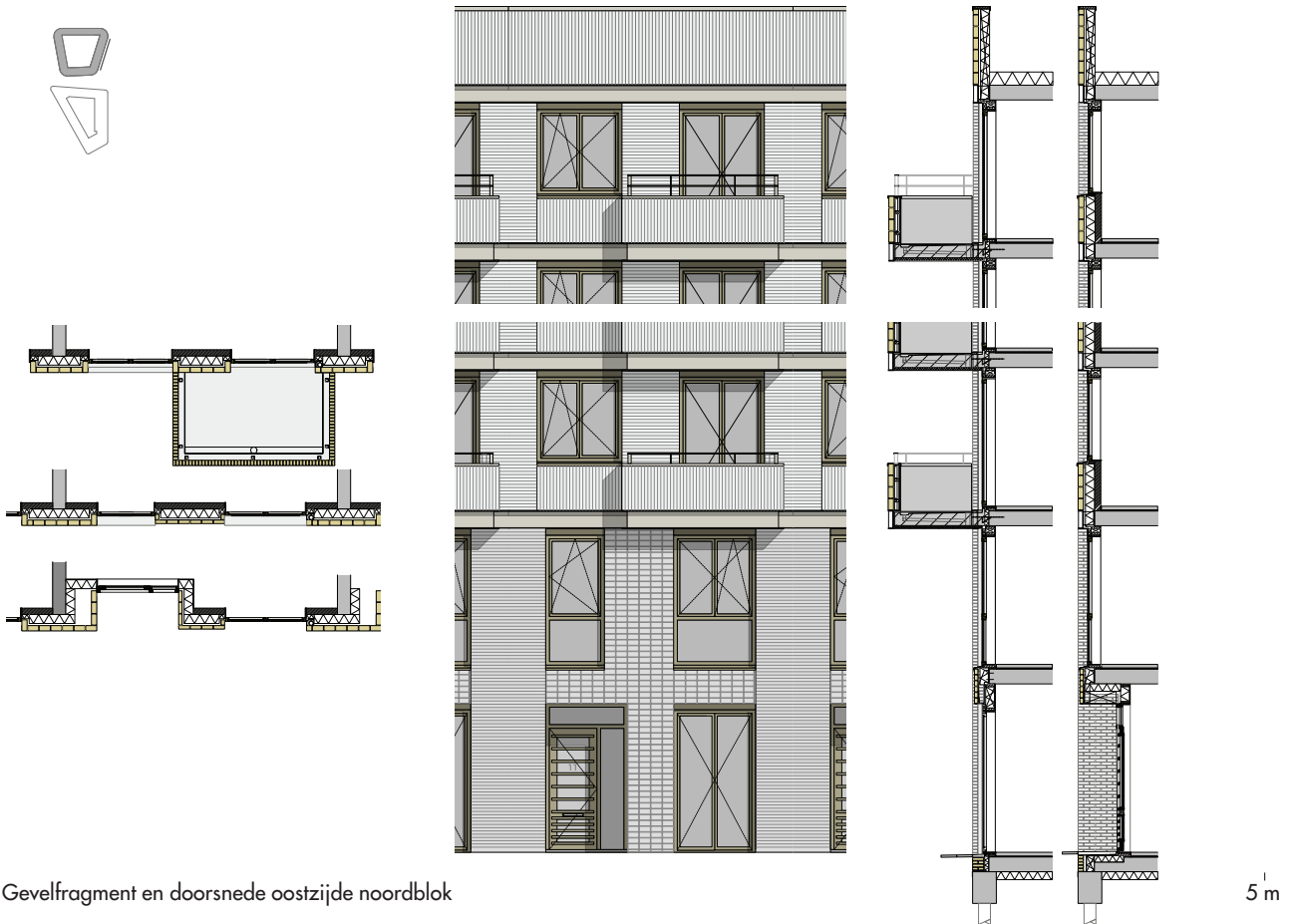


Visualisatie zuidwesthoek zuidblok (boven) en geveltekeningen





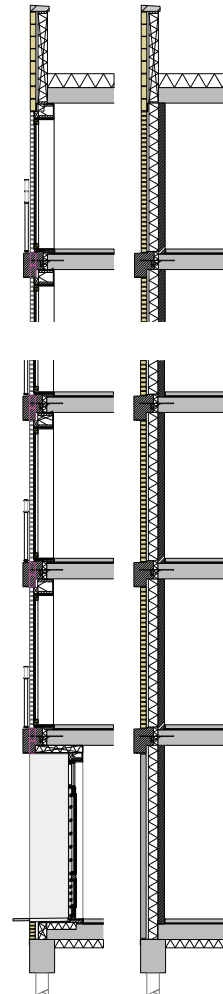
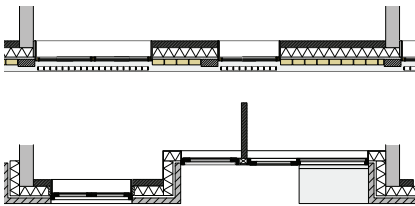
Visualisatie oostzijde noordblok



Gevelfragment en doorsnede oostzijde noordblok



Visualisatie oostzijde zuidblok



Gevelfragment en doorsnede oostzijde zuidblok

M3H is een architectenbureau in Amsterdam.
We zijn gevestigd in de Smaragd, een door ons ontworpen multifunctioneel gebouw tegenover het Muiderpoortstation. Sinds 1995 werken we met een team van zo'n tien ontwerpers aan de stedelijke omgeving.

M3H werkt samen

We werken nooit alleen. We gaan uit van een creatieve samenwerking met opdrachtgevers, bewoners, gebruikers, adviseurs, bouwers en andere betrokkenen. Samen geven we vorm aan het proces.

M3H onderzoekt

Voor M3H begint iedere opdracht met onderzoek. We plaatsen het project in de sociale, fysieke en historische context. Daar voegen we onze praktische en theoretische kennis aan toe. En we laten onze ervaring spreken. Zo verzamelen we alle ingrediënten die nodig zijn voor een goed ontwerp of een gedegen advies.

M3H bouwt

Maken en bouwen staat bij ons voorop. Onze ingrepen zijn precies en hoogwaardig met innovatieve oplossingen in alle facetten. Vakmanschap en ambacht zijn onze basis. Een goede leefomgeving is het resultaat.

M3H maakt

We werken aan projecten op alle schaalniveaus. Onze projecten zijn als een maatpak ontworpen en gemaakt. Ze zijn ongewoon gewoon, en laten zich pas in tweede instantie goed zien. Ze zijn lang houdbaar en daarom duurzaam.

M3H leert

We zien ons vak als een voortdurende oefening. Daarom werken we graag aan prijsvragen en steken we veel energie in onderzoek. We delen onze kennis en onze visie vaak en uitgebreid met anderen, zoals in het onderwijs en adviescommissies.

M3H Architecten
Tweede Atjehstraat 2A
1094 LE Amsterdam

020 6257733
m3h@m3h.nl
www.m3h.nl