

Elzenhagen Zuid, Noordbuurt, Bouwblok NN3, Amsterdam

In opdracht van Ymere en CZAN-Blauw



Elzenhagen Zuid wordt een groene stedelijke buurt, met ruimte voor ongeveer 1.800 woningen en verschillende sport- en onderwijsvoorzieningen. Deze plek biedt het beste van 2 werelden: dichtbij de levendige stad én de natuur van landelijk Noord. Elzenhagen Zuid ligt direct naast metrostation Noord. Het ligt tussen het Noordhollandsch Kanaal, de IJdoornlaan, de Nieuwe Leeuwarderweg en de Nieuwe Purmerweg. De Noordbuurt Van Elzenhagen Zuid wordt een groene buurt aan het water. Vlakbij belangrijke uitvalswegen en de Noord-Zuidlijn. Er is ruimte voor ongeveer 850 woningen in de gesloten bouwblokken in de sociale huur, middel dure huur en vrije sector.

M3H architecten heeft als coördinerend architect voor twee bouwblokken de hoofdopzet ontworpen. Samen met Hund-Falk architecten en Studio Pallesh worden de verschillende bouwdelen van de bouwblokken uitgewerkt.

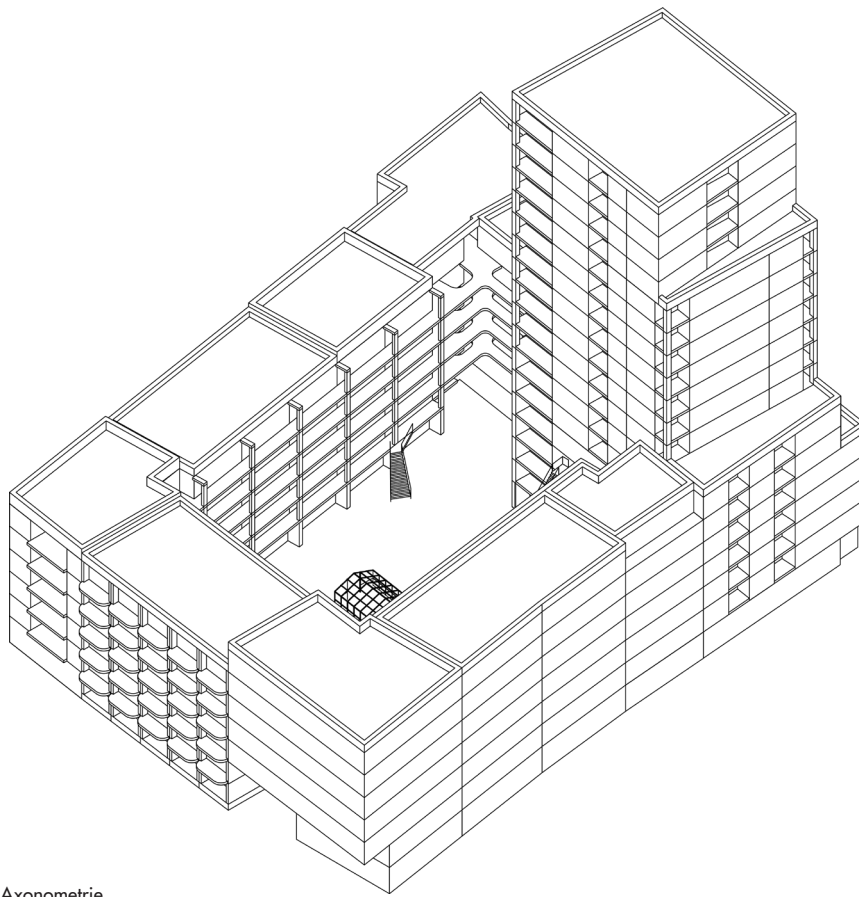
In opdracht van Ymere en CZAN werkt dit team aan het ontwerp voor bouwblok NN3, het hoogste bouwblok aan de noordoostzijde van de Noordbuurt.

Dit bouwblok bevat ca. 240 woningen van verschillende typologieën voornamelijk in de sociale huur. Het besloten bouwblok heeft een basishoogte van 6 tot 7 woonlagen met een 17 laags hoge toren op de noord-oosthoek van het bouwblok. Het plan is voorzien van een gemeenschappelijke binnentuin in de volle grond. Aan de oostzijde van het bouwblok bij de entree van de Noordbuurt is ruimte gereserveerd voor een buurtkamer en een aantal broedplaatsen.

Opdrachtgever: Ymere en CZAN-Blauw
Locatie: Elzenhagen Zuid, Amsterdam
Omschrijving: 240 woningen
Coördinerend architect: M3H architecten
Ontwerpteam: Brigitte Kwa, Menno Ubink, Marc Reniers, Machiel Spaan i.s.m. Hund-Falk architecten en Studio Pallesh
Aannemer: HSB Bouw B.V.
Status: OV aangevraagd
Functie: Wonen
Type: Nieuwbouw



Situatie



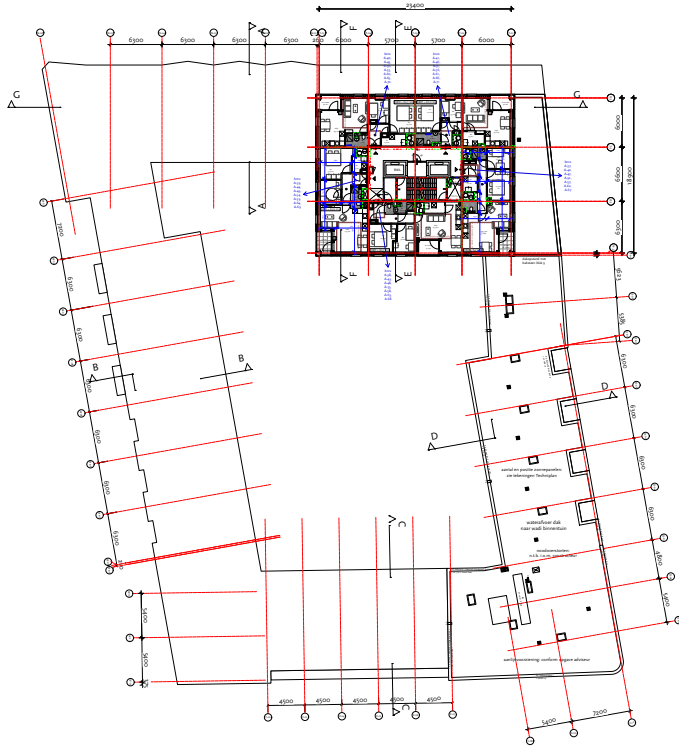
Axonometrie



Plattegrond begane grond



Plattegrond 3e & 4e verdieping



Plattegrond 7e tm 13e verdieping



Visualisatie noord-west hoek



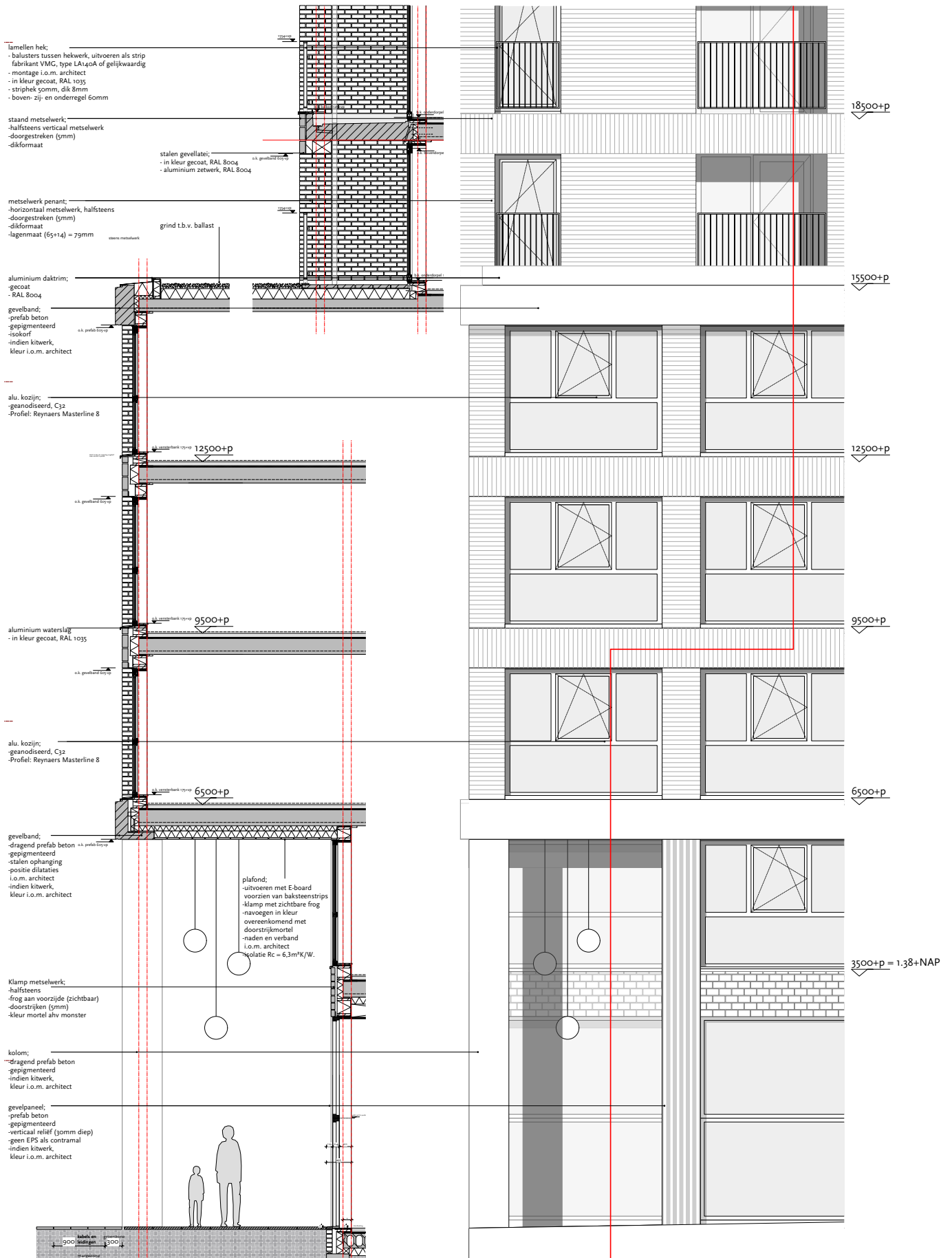
Visualisatie zuid-west hoek



Visualisatie zuid-oost hoek



Visualisatie noord-oost hoek



Fragment entree toren

M3H is een architectenbureau in Amsterdam. We zijn gevestigd in de Smaragd, een door ons ontworpen gebouw tegenover het Muiderpoort Station. Sinds 1995 werken we met een team van zo'n tien ontwerpers aan de stedelijke omgeving.

M3H werkt samen

We werken nooit alleen. We gaan uit van een creatieve samenwerking met opdrachtgevers, bewoners, gebruikers, adviseurs, bouwers en andere betrokkenen. Samen geven we vorm aan het proces.

M3H onderzoekt

Voor M3H begint iedere opdracht met onderzoek. We plaatsen het project in de sociale, fysieke en historische context. Daar voegen we onze praktische en theoretische kennis aan toe. En we laten onze ervaring spreken. Zo verzamelen we alle ingrediënten die nodig zijn voor een goed ontwerp of een gedegen advies.

M3H bouwt

Maken en bouwen staat bij ons voorop. Onze ingrepen zijn precies en hoogwaardig met innovatieve oplossingen in alle facetten. Vakmanschap en ambacht zijn onze basis. Een goede leefomgeving is het resultaat.

M3H maakt

We werken aan projecten op alle schaalniveaus. Onze projecten zijn als een maatpak ontworpen en gemaakt. Ze zijn ongewoon gewoon, en laten zich pas in tweede instantie goed zien. Ze zijn lang houdbaar en daarom duurzaam.

M3H leert

We zien ons vak als een voortdurende oefening. Daarom werken we graag aan prijsvragen en steken we veel energie in onderzoek. We delen onze kennis en onze visie vaak en uitgebreid met anderen, zoals in het onderwijs en adviescommissies.

M3H Architecten
Tweede Atjehstraat 2A
1094 LE Amsterdam

T 020 6257733
E m3h@m3h.nl
www.m3h.nl